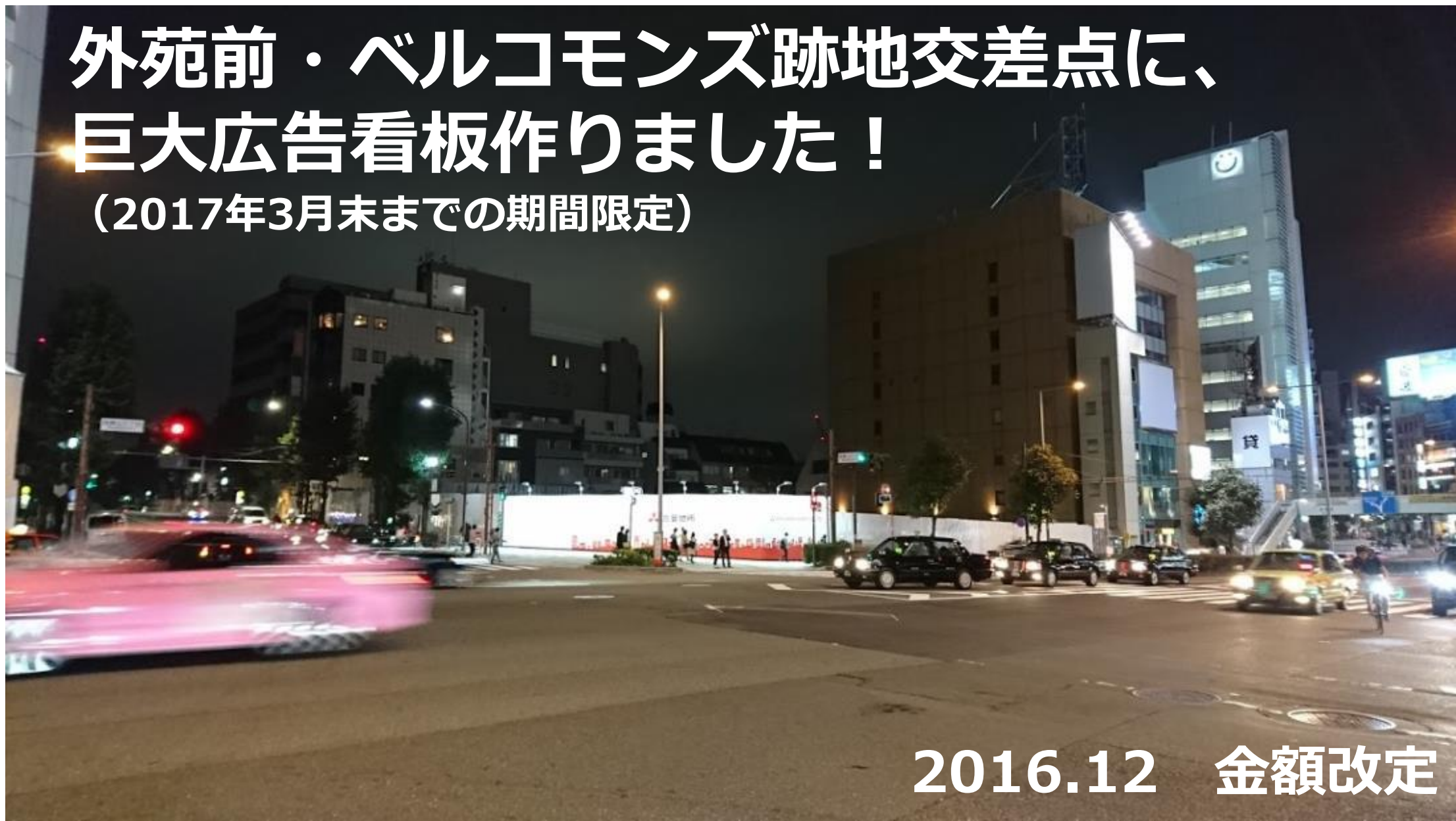


# 外苑前・ベルコモンス跡地交差点に、 巨大広告看板作りました！

(2017年3月末までの期間限定)



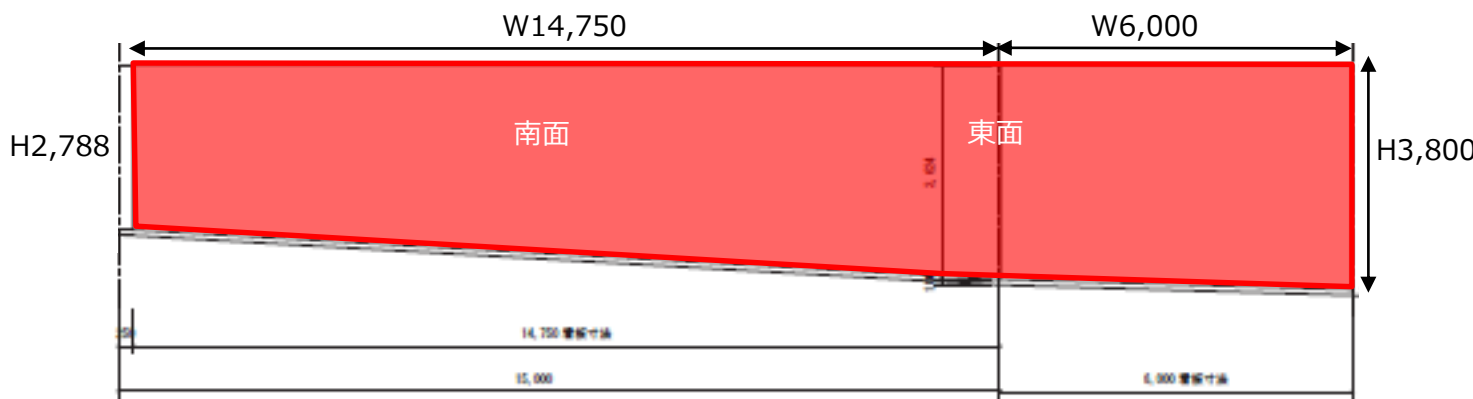
2016.12 金額改定

◆所在地 : 東京都港区北青山2-14-6  
 ◆広告料金 : **¥3,400,000-(税別)/2週間**  
**¥4,500,000-(税別)/1ヶ月**  
**¥10,000,000-(税別)/3ヶ月**  
 ※製作取付撤去費込み

◆使用期間 : ~2017年3月31日(予定)  
 ◆サイズ : H2,788mm×W14,750mm  
 H3,800mm×W6,000mm  
 ※変更になる場合もございます。

◆仕様 : ターポリン  
 ◆照明 : 外照設備あり  
 ◆申込方法 : 決定優先  
 ◆スケジュール : 18営業日前 審査用データご送付  
 13営業日前 完全データ入稿ご送付

◆備考 :  
 ※クライアント、デザインは事前に審査があります。  
 ※不動産、ホテル、消費者金融、ギャンブル、宗教、  
 その他公序良俗に反するもの、その他オーナーが不適切と  
 認めたものは掲出不可となります。  
 ※港区景観指導係の事前審査があります。  
 ※交通センサス 26,224台/24時間 上下合計  
 ※いつもNAVI 混雑度マップ 通行量推定人数 5,341人/日(平日)  
 579人/日(祝日)  
 ※外苑前駅メトロメディアガイド乗降人数 76,969人/日



[MAP]





世帯年収1000万円以上が22%を超えるのは日本で千代田区と港区のみ（20%以上だと横浜市青葉区が入る）

世帯年収1000万円以上が25%を超えるのは港区のみ（26,310世帯 平均780万円）

※青山、麻布、六本木が引き上げているものと思われる。

## 世帯の年間収入マップ

