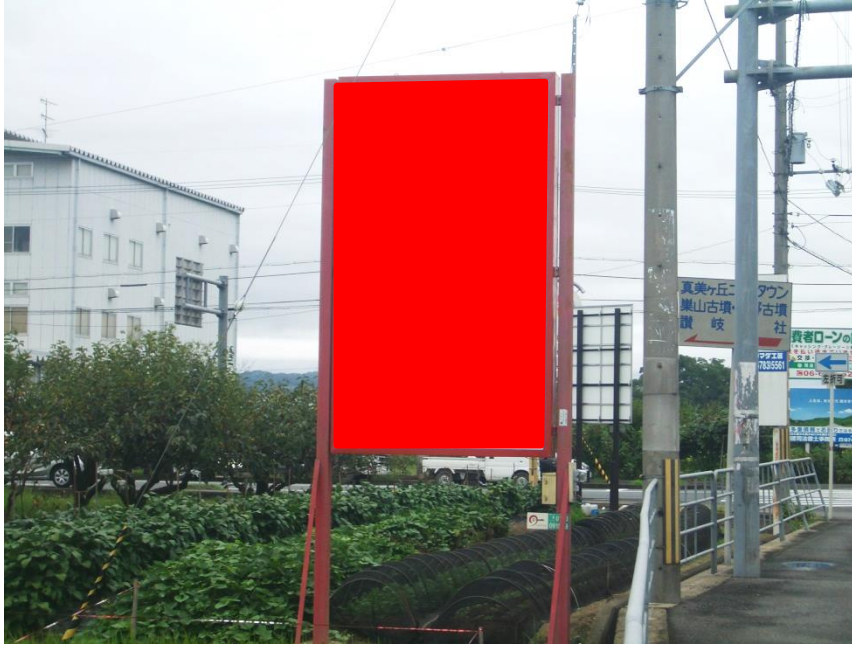


【奈良県】 奈良県・寺戸-2



媒体名称	奈良県・寺戸-2
掲出場所	奈良県北葛城郡広陵町寺戸605-1
掲出料金 (税別)	¥280,000- / 12ヶ月 ※保険代・申請費を含みます
製作・取付・撤去費 (税別)	¥200,000-
サイズ 仕様	北面 H 3,500 mm × W 2,000 mm 南面 H 3,500 mm × W 2,000 mm ※内照型看板 (内部蛍光灯) ※広告面FFシートインクジェット出力
契約期間	12ヶ月契約
頭出し	随時スタート
掲出規制	※クライアント審査・デザイン審査有り

備考

- ・ 広告料金のお支払いは、掲載開始日の前日迄の振込支払
- ・ 電気代：¥45,000- (税別) / 12ヶ月
- ※点灯時間は、日没～23時まで



内照型ロードサイン
夜間参考写真

