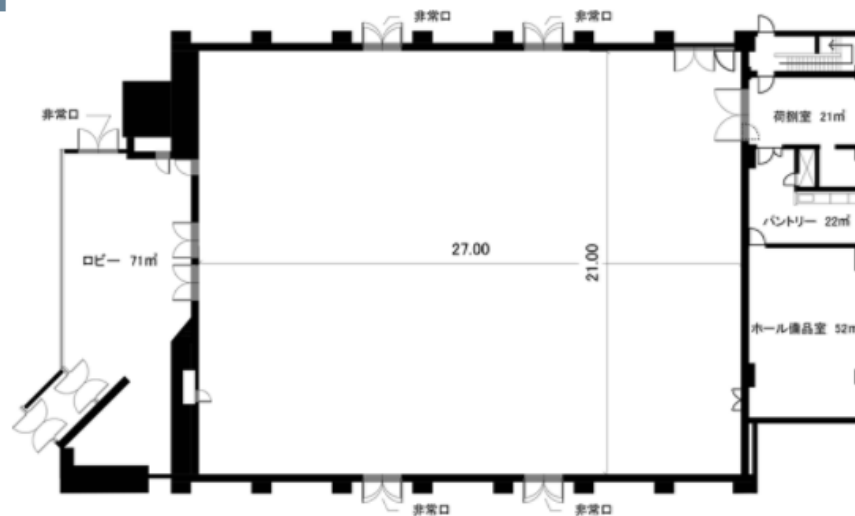




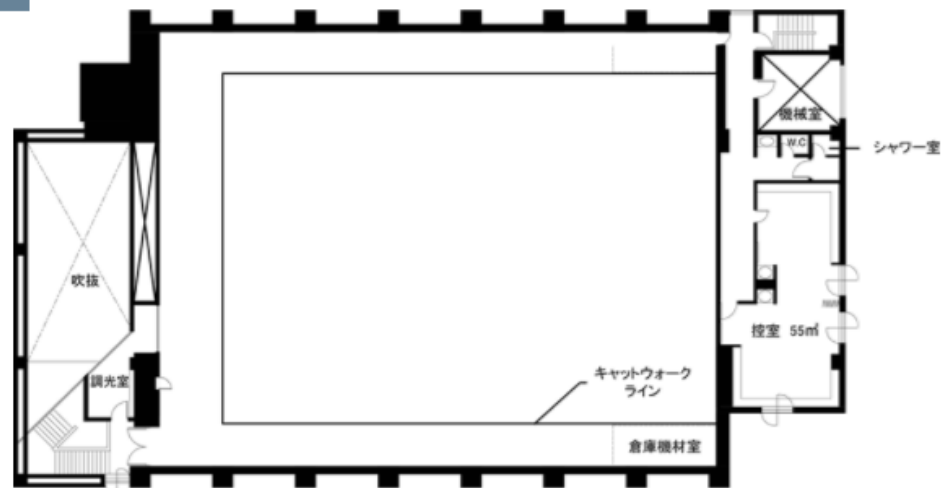
媒体名称	サッポロファクトリーホール
媒体所在地	札幌市中央区北2条東3丁目 (MAP)
スペース使用料 (税別)	平日・土日祝日 ¥ 400,000-/1日  ※手数料：イベント総額の20% ※設営割引 ¥ 240,000-/1日 (使用期間5日以上の場合1日のみ適用) ※時間外使用料 ¥ 20,000-/30分 ※施設管理者立会料 ¥ 25,000-/日、 時間外立会料は ¥ 4,000-/1名1時間 ※電気/空調使用料別途
利用可能時間	9:00~21:00 ※ 設営・撤去時間含む ※ 時間外作業は音出し注意
利用可能面積	約578㎡
備考	・会場設備使用には別途費用が発生いたします。ご希望内容に応じて都度確認が必要です。 ・テナント競合NG ・サッポロの競合NG

電気：○	給排水：○	耐荷重：要確認
高さ制限：6m	物販：○	飲食：○
車体：○	ネット回線：要確認	会員獲得：○

1F



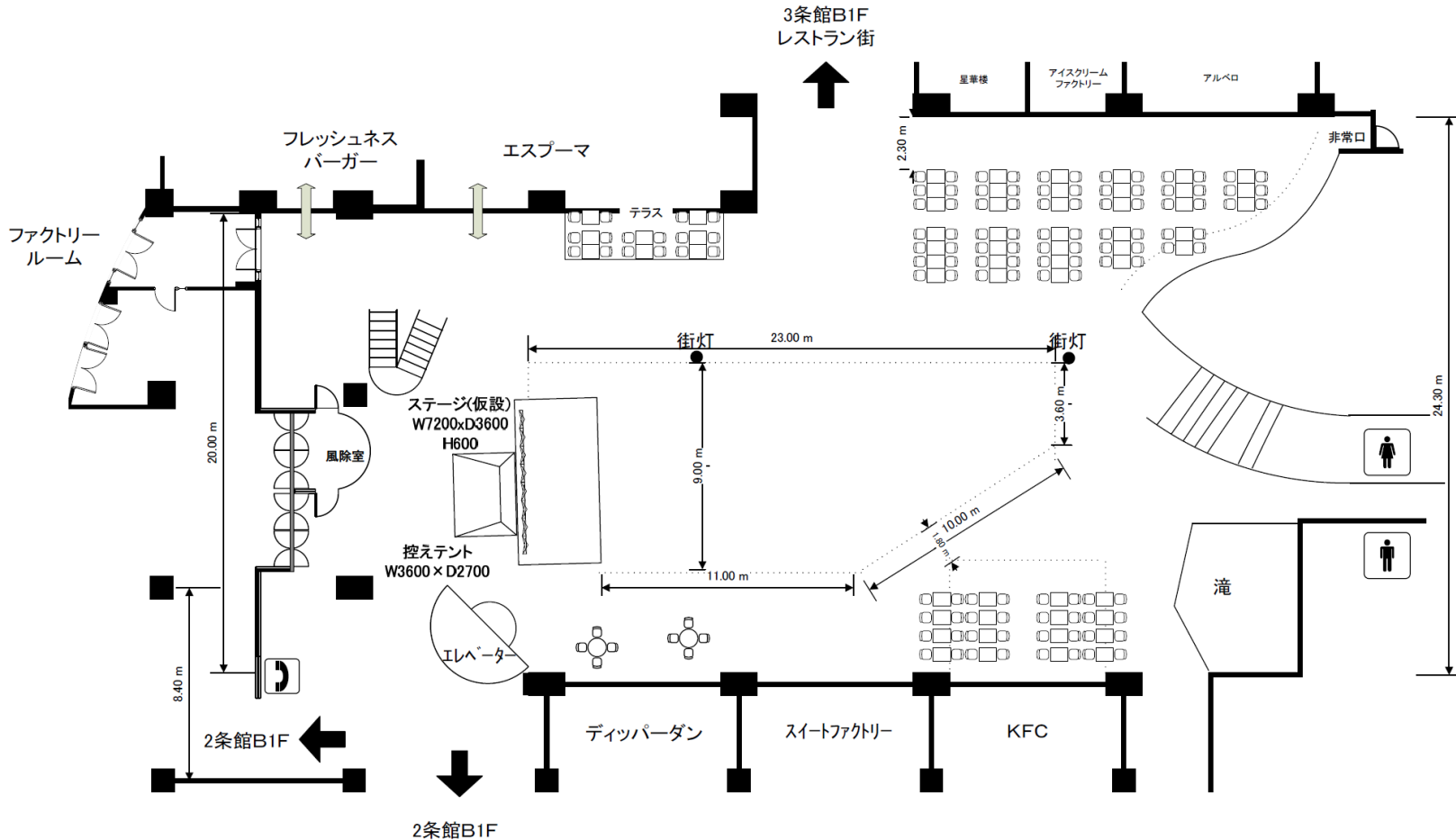
2F





媒体名称	サッポロファクトリー アトリウム
媒体所在地	札幌市中央区北2条東3丁目 ( <a href="#">MAP</a> )
スペース使用料 (税別)	<p>平日・土日祝日 (全面) ￥500,000-/1日</p> <p>平日・土日祝日 (分割・ステージ側) ￥250,000-/1日</p> <p>平日・土日祝日 (分割・東側) ￥250,000-/1日</p> <p>※手数料：イベント総額の20%</p> <p>※電気料金は込</p> <p>※時間外使用料は￥25,000-/30分</p> <p>※施設管理者立会料別途 ￥25,000-/日、 時間外立会料は￥4,000-/1名1時間</p>
利用可能時間	<p>10:00~22:00</p> <p>※ 設営・撤去時間含む</p> <p>※ 時間外作業は音出し注意</p>
利用可能面積	約200㎡ (ステージ側：約120㎡)
備考	<ul style="list-style-type: none"> <li>・会場設備使用には別途費用が発生いたします。ご希望内容に応じて、都度確認が必要です。</li> <li>・テナント競合NG</li> <li>・サッポロの競合NG</li> <li>・アトリウムビジョンへの放映ご希望の場合、別途費用が発生いたします。</li> </ul>

電気：○	給排水：△	耐荷重：要確認
高さ制限：なし	物販：×	飲食：×
車体：○	ネット回線：要確認	会員獲得：×





媒体名称	サッポロファクトリー アトリウム
媒体所在地	札幌市中央区北2条東3丁目 ( <a href="#">MAP</a> )
スペース使用料 (税別)	平日・土日祝日 ¥ 300,000-/1日  ※手数料：イベント総額の20% ※電気料金は込 ※時間外使用料は15,000-/30分 ※施設管理者立会料別途 ¥25,000-/日、 時間外立会料は¥4,000-/1名1時間
利用可能時間	10:00~22:00 ※ 設営・撤去時間含む 時間外作業は音出し注意
利用可能面積	約987㎡
備考	・会場設備使用には別途費用が発生いたします。ご希望内容に応じて都度確認が必要です。 ・テナント競合NG ・サッポロの競合NG

電気：○

給排水：○

耐荷重：要確認

高さ制限：なし

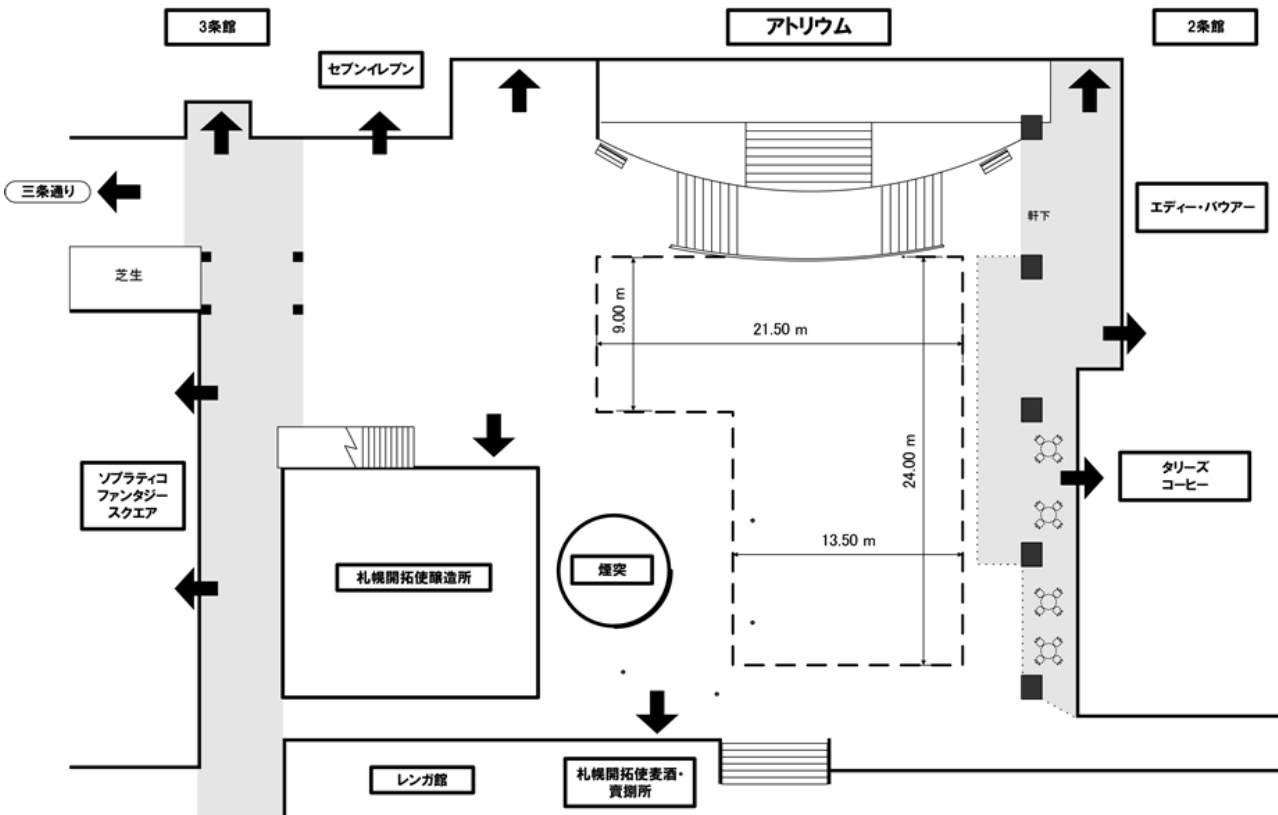
物販：×

飲食：×

車体：○

ネット回線：要確認

会員獲得：×



## 使用イメージ

