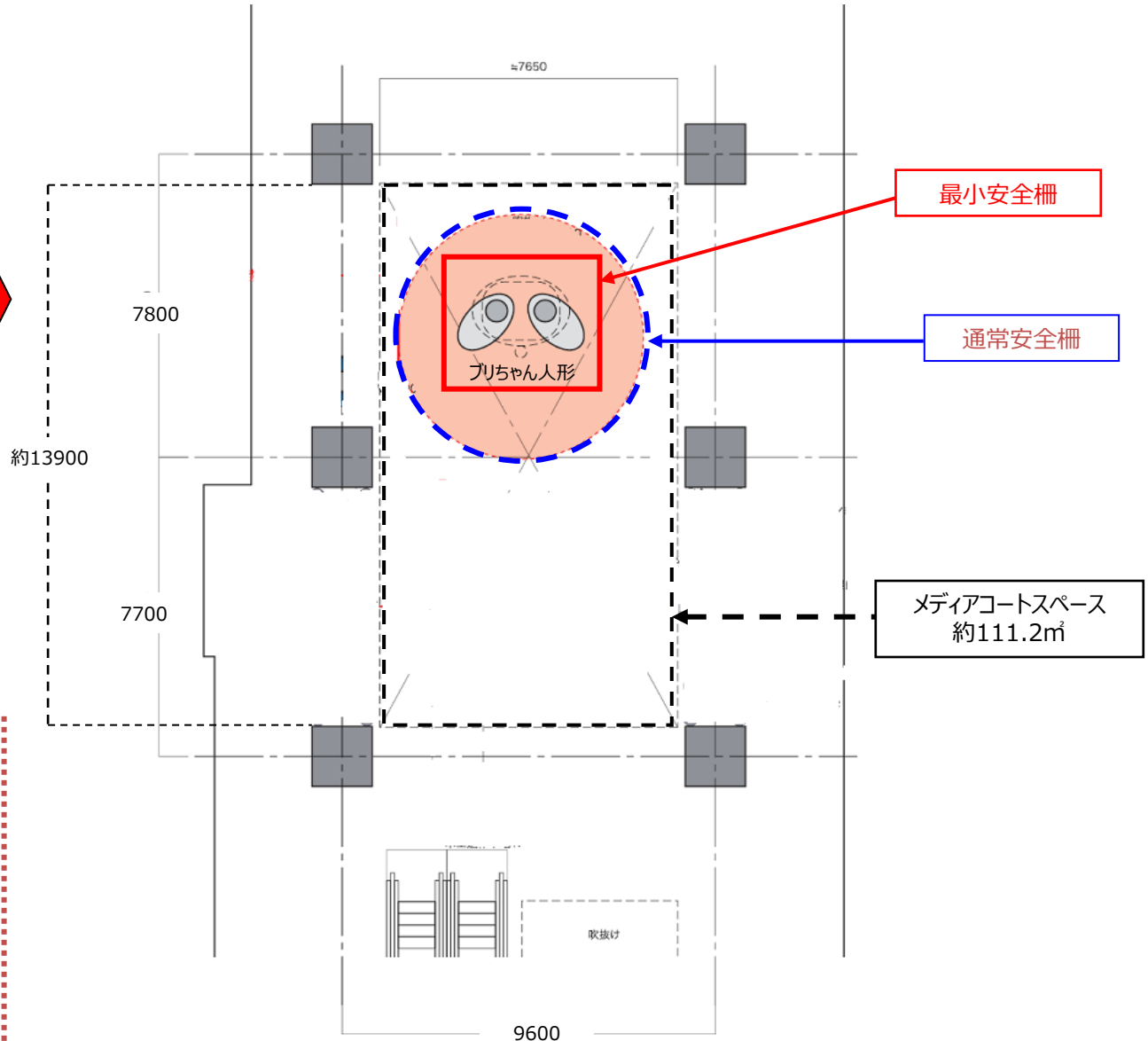
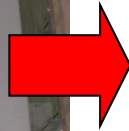
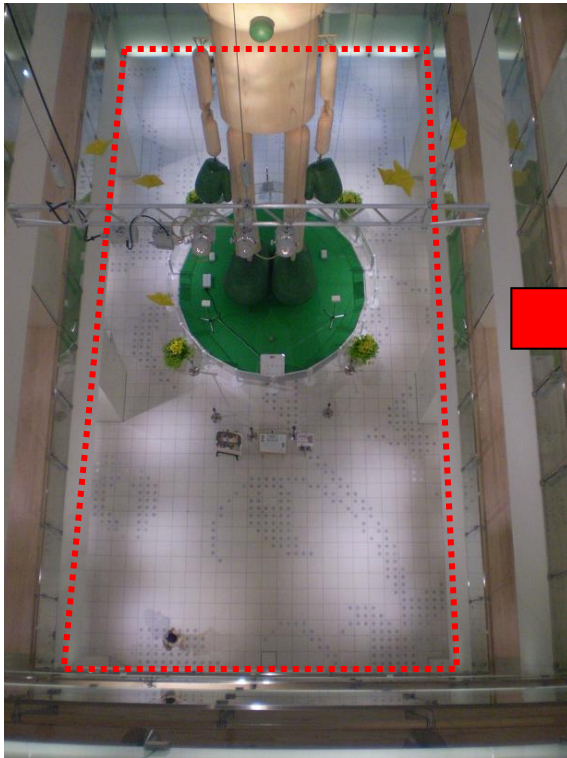


媒体名称	ブリーゼブリーゼ メディアコート
媒体所在地	大阪市北区梅田2-4-9 BREEZE BREEZE 1F
スペース使用料金 (税別)	<p>¥ 300,000- / 1 日</p> <p>※立会費として ¥ 30,000- (税別) / 人・日が別途必要となります。</p> <p>※手数料：イベント総額の20%(イベント内容によって異なります)</p> <p>※時間外利用料：¥ 20,000- / 時間 (7:00~23:00以外)</p> <p>※搬入出・設営・撤去における立会費用は別途御見積り</p>
利用可能時間	7:00~23:00
利用可能面積	約111.2㎡
電気容量	1φ3W 50KVA、3φ3W 50KVA×1 面(盤内に 3P 30A ×6 個有り) 100V 20A(2口×4個)、100V 30A(1口×1個)...A、Bボックス 100V 20A(2口×2個)、100V 30A(1口×1個)...Cボックス
申し込み	申込み後、企画書提出の上正式決定
備考	<ul style="list-style-type: none"> <li>中央のブリCHは、移動可能です。その際は別途費用がかかります。 ¥ 1,200,000- (税別)</li> <li>備品およびシステム貸し出しも行っております。詳細はお問合せください。</li> <li>契約成立後のキャンセルの場合はキャンセル料が発生します。</li> </ul> <p>イベント実施31日前 キャンセル料20% イベント実施11日前まで キャンセル料50% イベント実施10日前以降 キャンセル料100%</p>

電気：○	給排水：○	耐荷重： t/㎡
高さ制限： mまで	物販：○	飲食：○
車体：○	ネット回線：×	会員獲得：△

※実施可否については事前にご確認ください。



※メディアコートは、柱の内側のスペースです。ご利用時に柱からはみ出さないようご計画下さい。

※プリC Hは常時展示しております。

※イベント内容により、「プリC H撤去希望」「最小安全柵への変更を希望」される際は事前にご相談下さい。但し、「プリC Hを撤去する場合」は別途 ¥1,200,000- 「最小安全柵への変更」は別途 ¥100,000-必要となります。（時期により撤去できない場合もありますのでご了承下さい）

## 1. イベントスペース

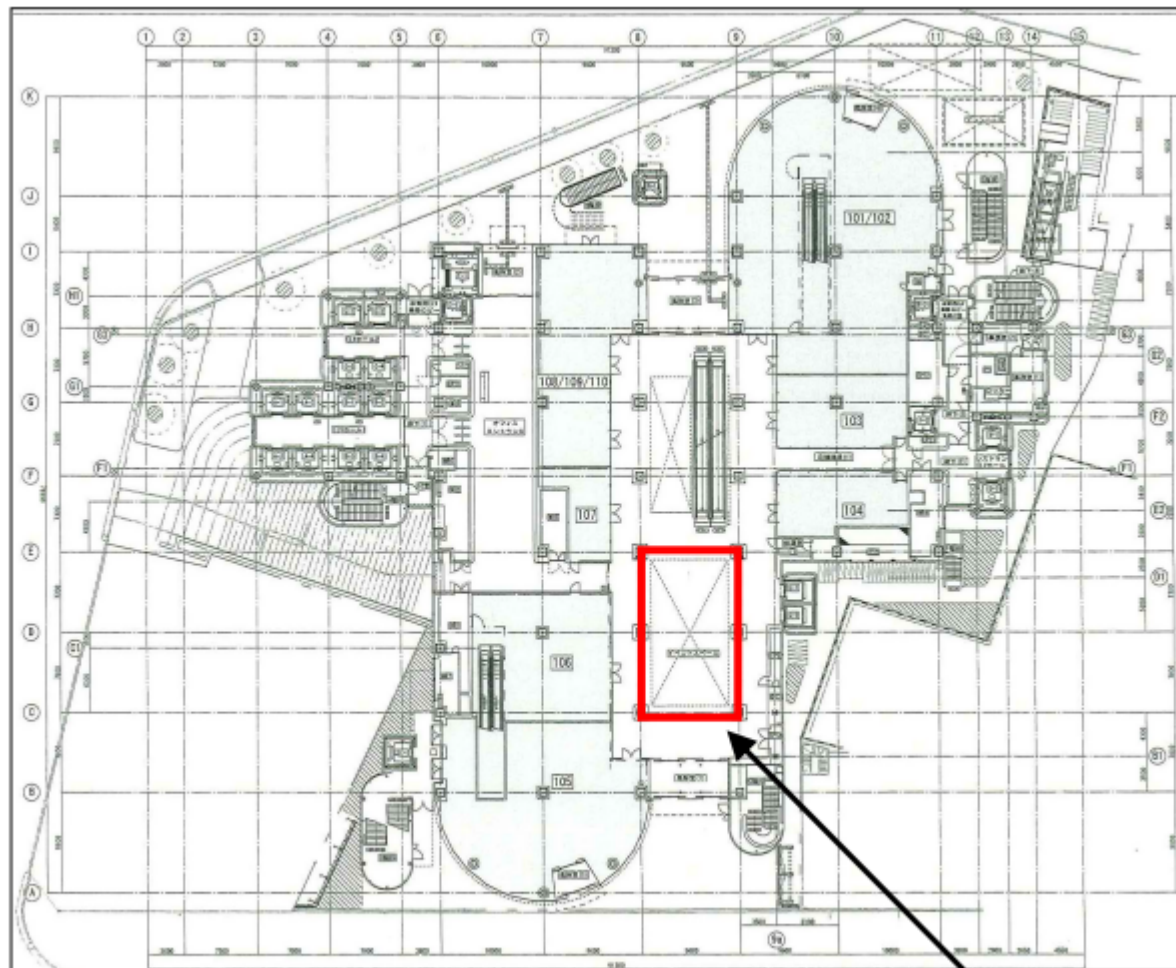
利用区分	利用可能時間
本番開催	7:00~23:00
設営	前日深夜23:00~当日10:00 (搬入時間は要相談)
撤去	当日23:00~翌日7:00

※設営（搬入）・撤去（搬出）に関しましては、指定時間内で調整となります。

## 2. ブリーゼブリーゼ

営業時間	月～土：11:00～21:00 日・祝：11:00～20:00 ※但し、5,6,33F 飲食店は月～金は23時まで、日・祝は22時まで営業
開館時間	7:00～26:30 ※土 8:45～26:30、日・祝 8:45～24:30)

## 3. メディアコート位地図



メディアコート

※1,ご利用可能日は、ブリーゼブリーゼ休館日（年4回）を除く期間と、弊社にてスペースを利用する期間以外の日程で調整させていただきます

※2,撤去時間の短縮をお願いする事があります。  
(ex. 翌日に他イベントの設営予定時など)

※3,イベント開催時間の1時間前には設営完了して下さい。