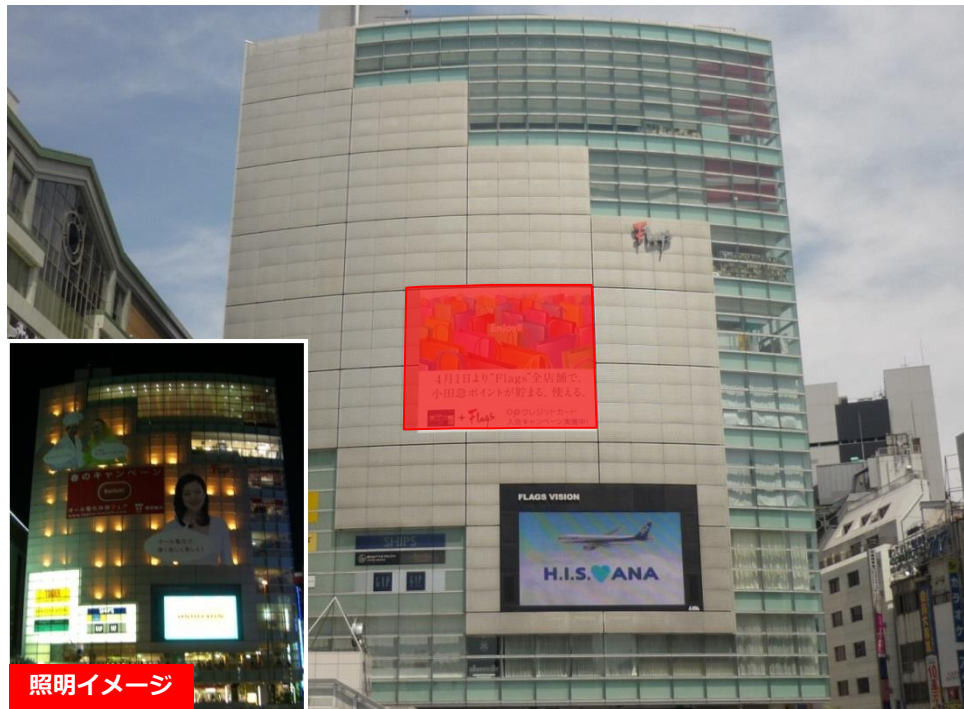


# 新宿 フラッグス壁面

2014/10/10

お問合せは  
こちら>>



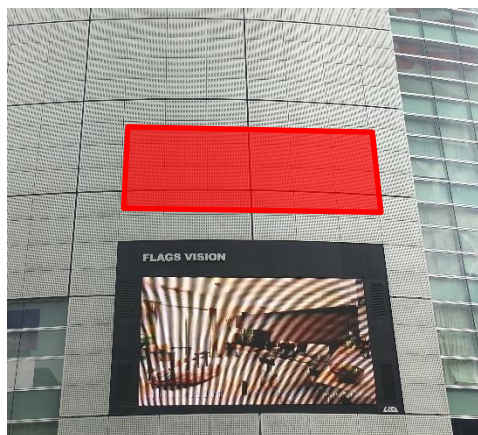
媒体名称	新宿フラッグス壁面
媒体所在地	東京都新宿区新宿3-37-1 新宿駅東南口前フラッグス ( <a href="#">MAP</a> )
広告料金 (税別)	1面 <b>¥6,800,000-</b> /2週間 2面 <b>¥9,800,000-</b> /2週間 ※製作・施工・撤去費込
サイズ (H×W)	9,250mm × 10,800mm (69.083㎡)
仕様	※粘着シート※カットアウト可能 (別途お見積り)
照明	照明なし (内側からの照明あり)
開始日	随時
申し込み	決定優先 ※3ヶ月前オープン
入稿	CD・DVDにて完全データを掲出1ヶ月前までに弊社必着 (色校正2回含む)
掲出規制	テナントと競合する掲出は不可
備考	雨天等、悪天候の場合は施工を延期する事がございます。 ビル外壁の形状により、広告面に多少の凹凸が見られますが、 フィルムの特性上ご了承ください。広告物申請許可済 ☆掲出期間中 フラッグスビジョン放映サービス 15秒CM 6回 / 時間 (9~23時) 計1176回
訴求対象	新宿東南口歩行者・国道20号線を通行する車

※クライアント、デザインは事前に審査があります。  
※天候不順等の理由により掲出日が遅れる場合があります。

# 新宿 フラッグス壁面広告50

2016/7/13

お問合せは  
こちら▶▶



媒体名称	新宿フラッグス壁面広告50
媒体所在地	東京都新宿区新宿3-37-1 新宿駅東南口前フラッグス ( <a href="#">MAP</a> )
広告料金(税別)	¥4,000,000- /2週間 ※製作・施工・撤去費込
サイズ(H×W)	4,160mm × 12,000mm (50㎡)
仕様	※粘着シート※カットアウト可能(別途お見積り)
照明	照明なし(内側からの照明あり)
開始日	随時
申し込み	決定優先 ※3ヶ月前オープン
入稿	CD・DVDにて完全データを掲出1ヶ月前までに弊社必着 (色校正2回含む)
掲出規制	テナントと競合する掲出は不可
備考	雨天等、悪天候の場合は施工を延期する事がございます。 ビル外壁の形状により、広告面に多少の凹凸が見られますが、 フィルムの特性上ご了承ください。広告物申請許可済 ☆掲出期間中 フラッグスビジョン放映サービス 15秒CM 8回/時間(9~23時) 計1176回
訴求対象	新宿東南口歩行者・国道20号線を通行する車

※クライアント、デザインは事前に審査があります。  
※天候不順等の理由により掲出日が遅れる場合があります。