

JPタワー概要

「JPタワー」は、日本郵政グループの大規模不動産事業として第一号のプロジェクトであり、次世代のビジネスビルとしての高い性能と丸の内エリアの歴史的景観を未来に伝える深い趣を兼ね備えた東京駅前の新たなランドマーク。諸情報及び文化の発信拠点として、国際ビジネス・観光情報センター、国際的な学術・文化の総合ミュージアム、国際カンファレンスセンターが設置され、低層棟には商業店舗「KITTE」と公共貢献施設を配置し、東京駅丸の内駅舎復原で更に脚光を浴びる丸の内エリアにおいて、新たな賑わいを創出します。

JP TOWER



■建物概要■

所在地：東京都千代田区丸の内二丁目7番2号

事業主：日本郵便㈱、東日本旅客鉄道㈱

三菱地所㈱

竣工：平成24年5月31日

主要用途：事務所・店舗・駐車場 他

階数：地上38階・地下4階・塔屋3階

高さ：約200m

敷地面積：約11,600㎡（約3,500坪）

延床面積：約212,000㎡（約64,000坪）

駐車場：約260台



アクセス：JR東京駅徒歩約1分

丸ノ内線東京駅地下道より直結

千代田線二重橋前駅徒歩約2分

三田線大手町駅徒歩約4分

JR京葉線東京駅徒歩約3分

有楽町線有楽町駅徒歩約6分

JR有楽町駅徒歩約6分

KITTE



■「KITTE」施設概要■

所在地：東京都千代田区丸の内二丁目7番2号

店舗面積：約9,400㎡（約2,800坪）

物販：約5,200㎡（約1,500坪）

飲食：約4,200㎡（約1,300坪）

店舗数：98店舗 物販：71店舗 飲食：27店舗

開業日：2013年3月21日

休業日：1月1日及び法定点検日

営業時間：物販 11:00~21:00（日曜・祝日に限り11:00~20:00）

飲食 11:00~23:00（日曜・祝日に限り11:00~22:00）

※一部営業時間が異なる店舗があります





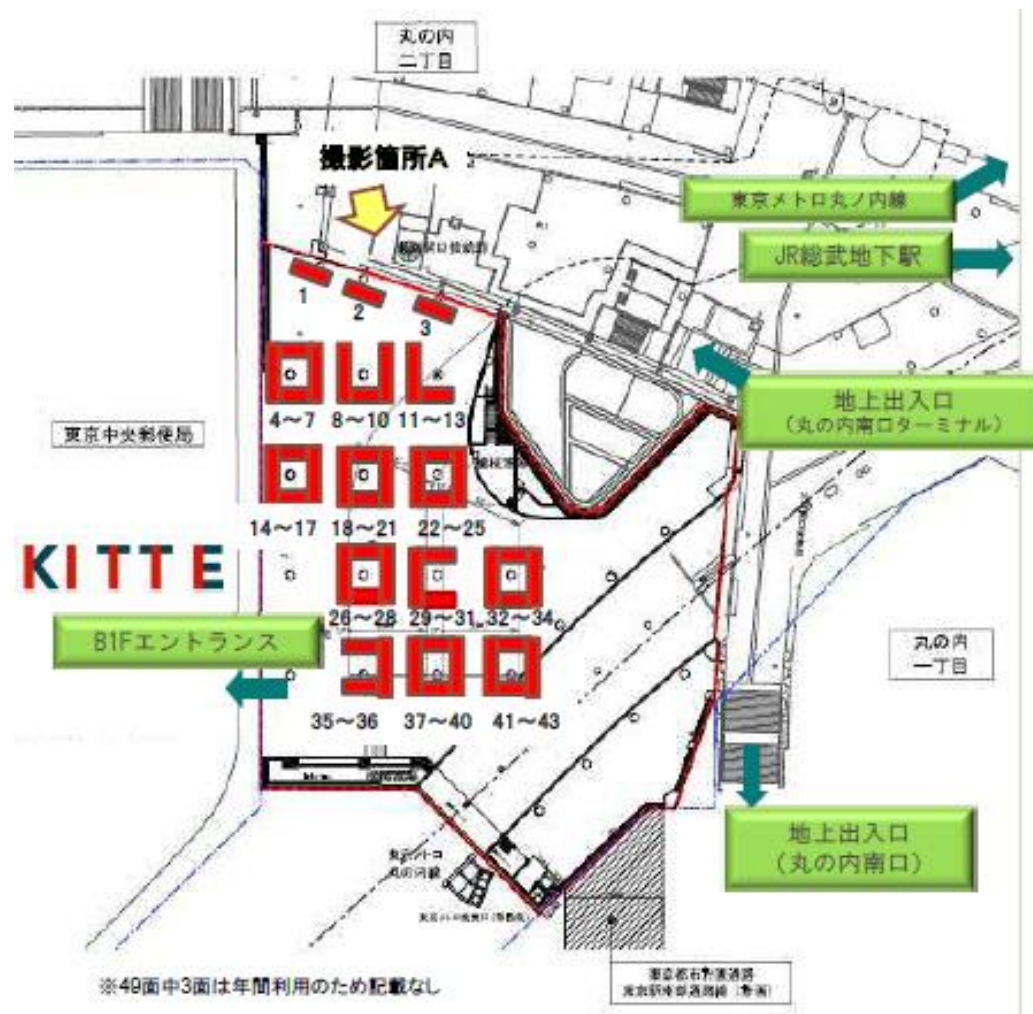
柱付ポスター 46面 (B 1サイズ)



■ 広告サイズ
B 1 縦 (H1,030×W728mm)

■ 広告料金
1か月：¥60,000-(税別) /面

■ 取付撤去料
別途見積もり
製作施工撤去は施設側指定業者が
行うこととします。

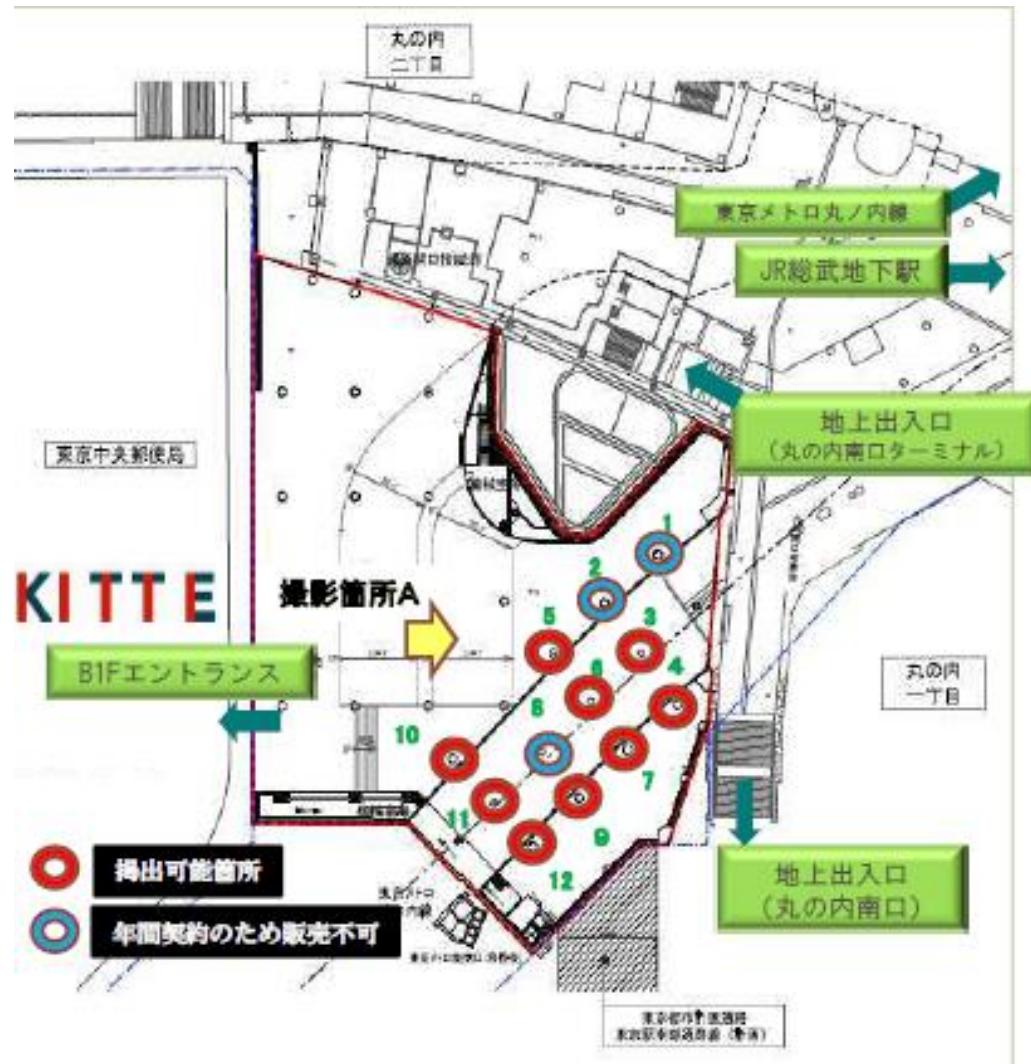




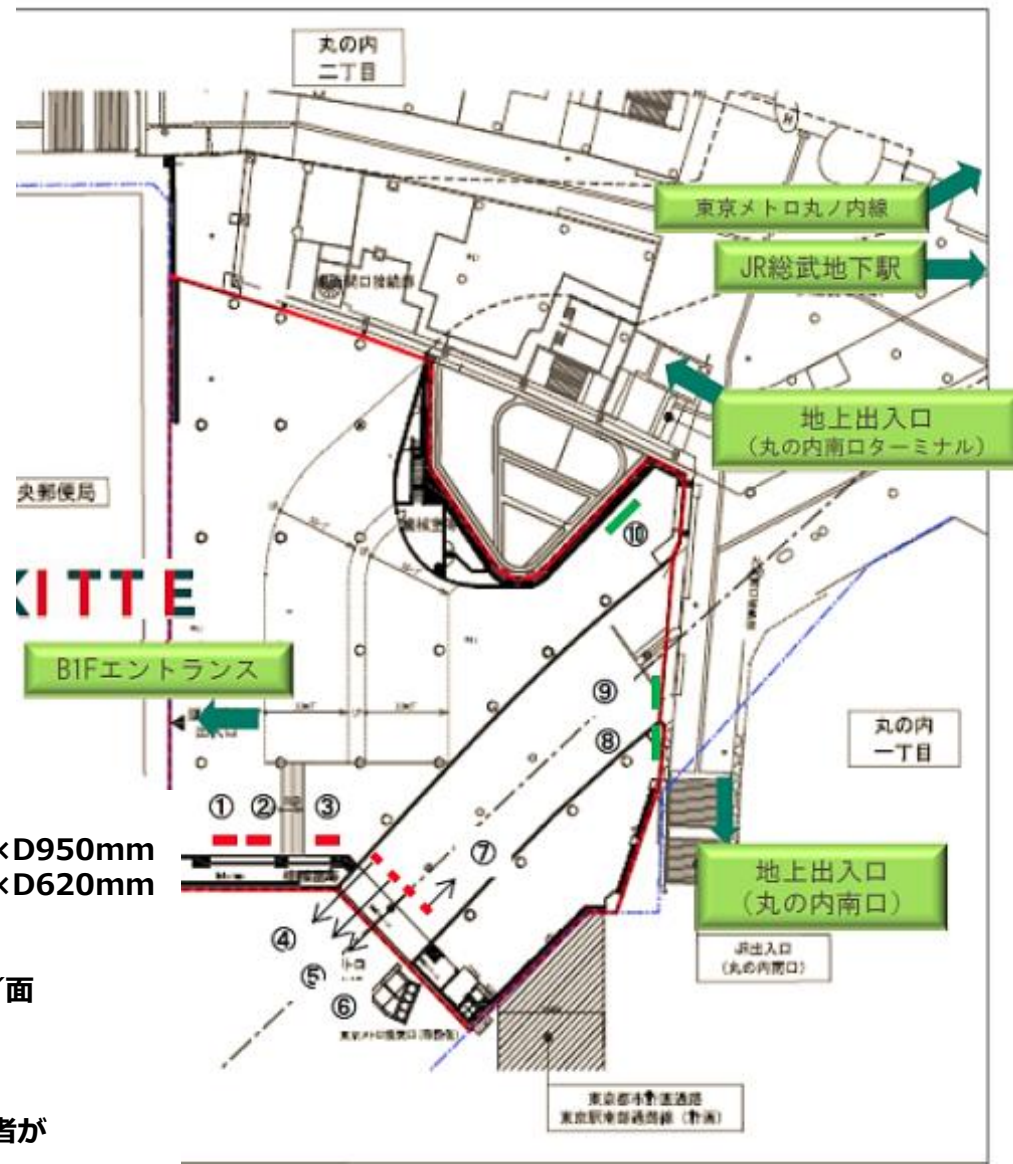
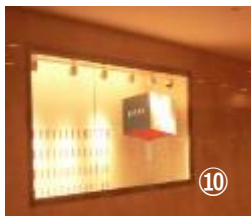
柱巻広告 12本



- 広告サイズ
H2,400×Φ1,030mm
- 広告料金
1か月：¥250,000-(税別) /本
- 製作取付撤去料
別途見積もり
製作施工撤去は施設側指定業者が行うこととします。



ショーケース 10面



■ 広告サイズ

①～⑦ H1,400×W2,470×D950mm

⑧～⑩ H1,400×W2,940×D620mm

■ 広告料金

1か月：¥150,000(税別) /面

■ 製作取付撤去料

別途見積もり

製作施工撤去は施設側指定業者が行うこととします。