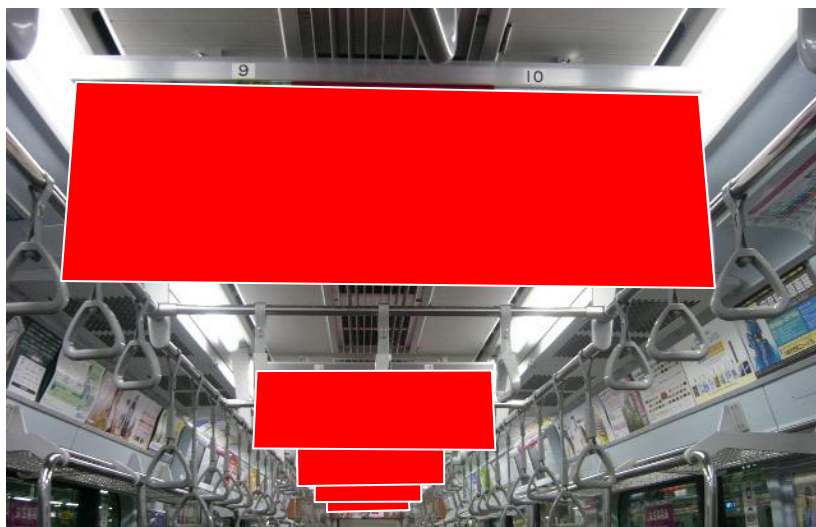




媒体名	掲出路線	編成数	サイズ (mm)	枚数	掲出期間	広告料金(税抜)
TOQライナー	東横線 (10両or8両)	1	B3 (H364×W515)	224 (280) 枚	7日間	2,500,000円
	目黒線	1		168枚		
	田園都市線	1		280枚		
	大井町線 (7両or5両)	1		140 (196) 枚		
	池上・多摩川線	1		84枚		
合計		5	896 (1,008) 枚、納品枚数1,100枚			

- 媒体社の意匠審査が必要です。
- 掲出作業時間：掲出開始日前日
- 撤去作業時間：掲出終了日当日
- 納品方法：ポスター納品
- 納品期限：掲出開始日6営業日前
- 掲出開始日：月曜日
- 申込方法：掲出開始月4ヶ月前第1営業日締切  
調整後、第5営業日以内に決定、翌営業日以降決定優先

- 備考：入稿締切日はG.W、年末年始等の等長期休暇は変則スケジュールとなります。
- ポスターデザインは2種類以上必要です。
- 東横線にはみなとみらい線が含まれます。
- 掲出期間中、不可抗力等の影響により予告なしに運休や作業遅延となる場合がございます。
- SNSやHP等での事前告知は不可となりますのでご注意ください。



● 中づり ポスター用紙重さ目安：コート四六判110kgまで。上部にホルダー巾3cm程度の余裕をお取りください。

