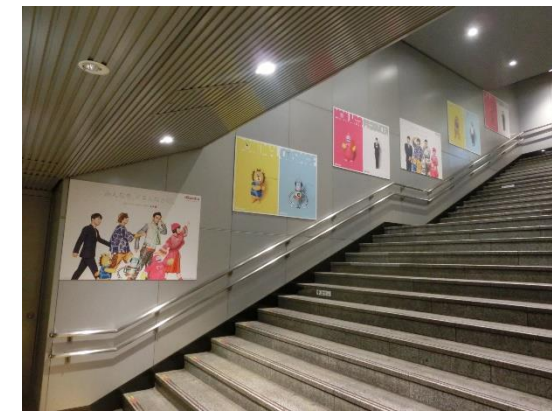
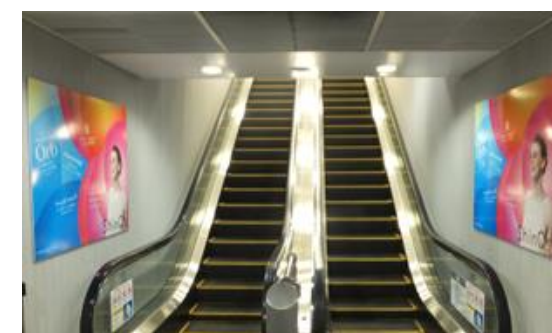
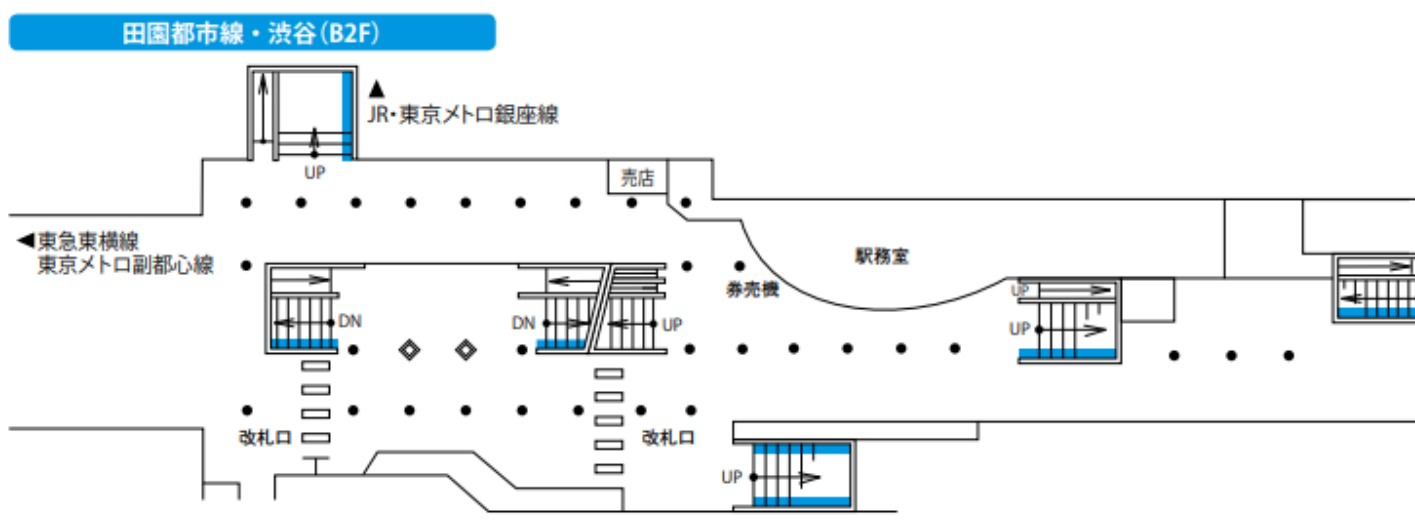
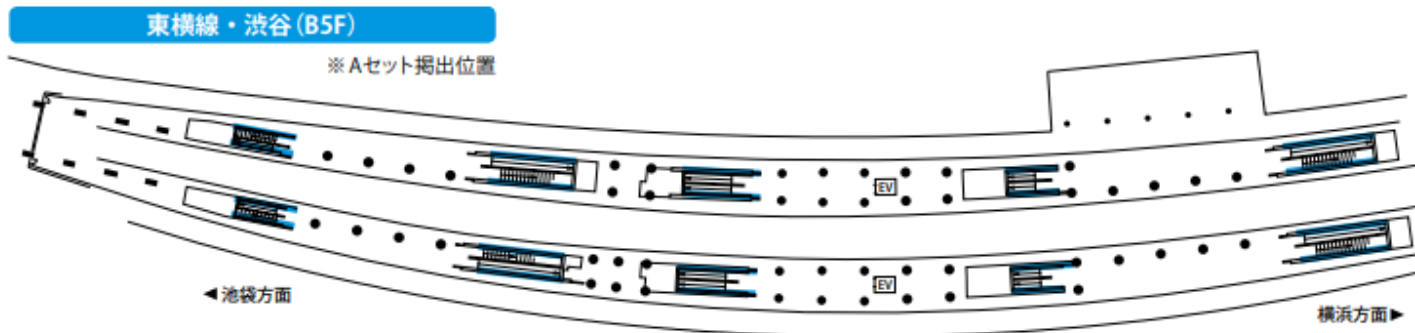


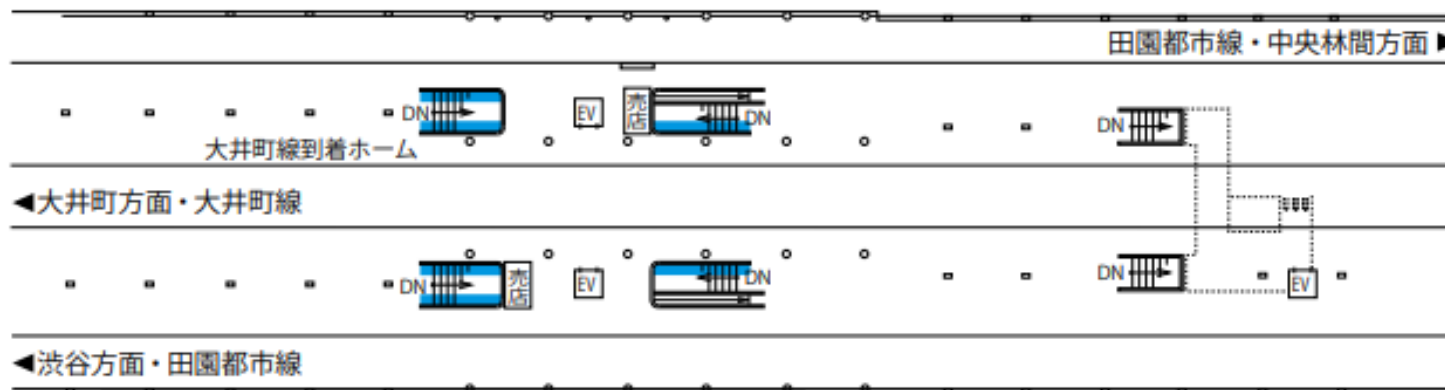
媒体名	掲出駅	最大枚数 (BO換算)	受付枚数 (BO換算)	期間	作業日	掲出料金 (最大掲出時・税抜)	加工・取付費 (最大掲出時・税抜)	
臨時集中ばり	東横線・渋谷/Aセット	40枚	20枚以上	7日間	前日夜間	3,500,000円	※お問い合わせ ください	
	東横線・渋谷/Bセット	32枚	20枚以上			2,800,000円		
	田園都市線・渋谷	32枚	20枚以上			2,800,000円		
	代官山	38枚	20枚以上		当日午前	1,615,000円		
	自由が丘	20枚	10枚以上			1,600,000円		
	武蔵小杉	24枚	10枚以上			1,920,000円		
	横浜	25枚	10枚以上			2,000,000円		
	武蔵小山	20枚	10枚以上			前日夜間		1,300,000円
	大岡山	10枚	10枚以上					725,000円
	三軒茶屋	24枚	10枚以上		1,740,000円			
	二子玉川	14枚	10枚以上		当日午前	1,120,000円		
	溝の口	26枚	10枚以上			2,080,000円		
	たまプラーザ	19枚	10枚以上		前日夜間	1,235,000円		
	あざみ野	28枚	10枚以上		当日午前	2,030,000円		
	青葉台	30枚	10枚以上			2,175,000円		

- 媒体社の意匠審査が必要です。
- 掲出作業時間：掲出開始日前日夜間／当日午前
- 撤去作業時間：掲出終了日当日夜間／翌日午前
- 納品：ポスター納品
- 納品期限：掲出開始日の8営業日前
- 掲出開始日：月曜日
- 申込方法：掲出開始月4ヶ月前1日～調整後、
第5営業日に決定、翌営業日以降決定優先

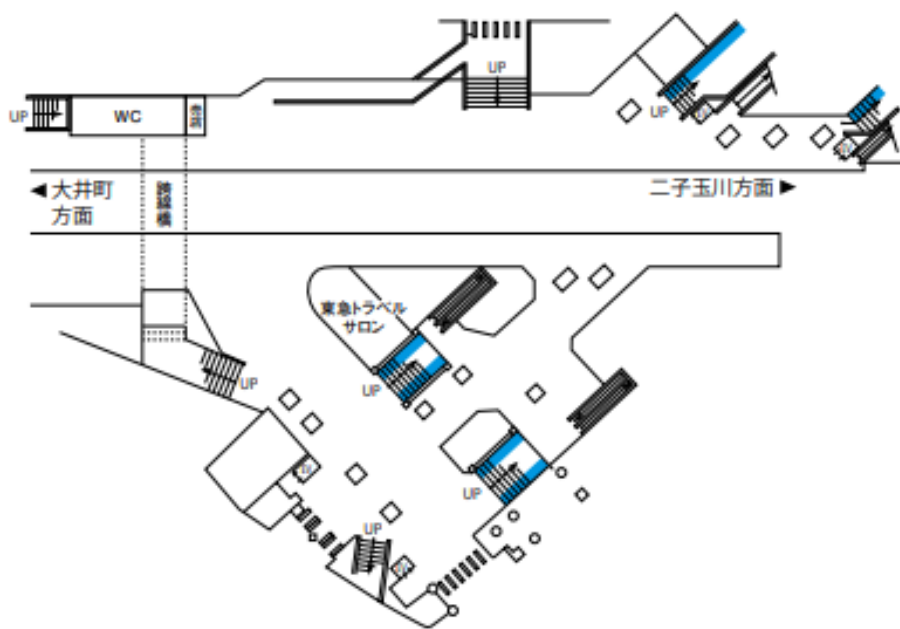
- 備考
 - ・上記枚数はBO換算なのでB1の場合は倍の枚数となります。
 - ・加工、取付費が別途発生いたします。
 - ・上記枚数には予備分が含まれていません。
 - ・夜間作業該当駅は掲出開始日の2週間前までに夜間作業申請が必要です。
(掲出開始2週間前を過ぎての申込みは不可となります)
 - ・ポスターはドライマウント加工を施して掲出します。
 - ・破損等による補充掲出は別途料金となります。
 - ・駅構内状況などの変化に伴い、掲出枚数及び掲出位置については、若干変更する場合があります。
 - ・品質維持、安全管理の理由で長期掲出の場合、3期ごとの貼替えをお願いします。
 - ・SNSやHP等での事前告知は不可となりますのでご注意ください。



田園都市線／大井町線・溝の口(ホーム)



大井町線・自由が丘



田園都市線／大井町線・二子玉川(1F)

