

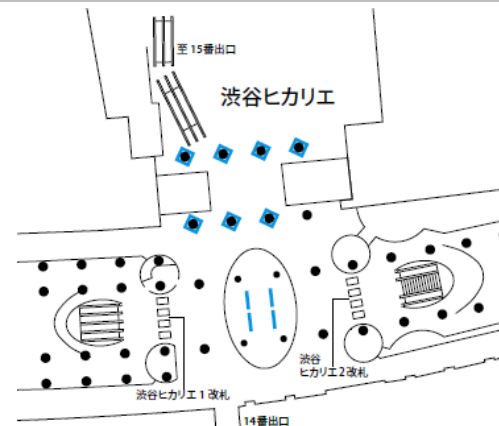
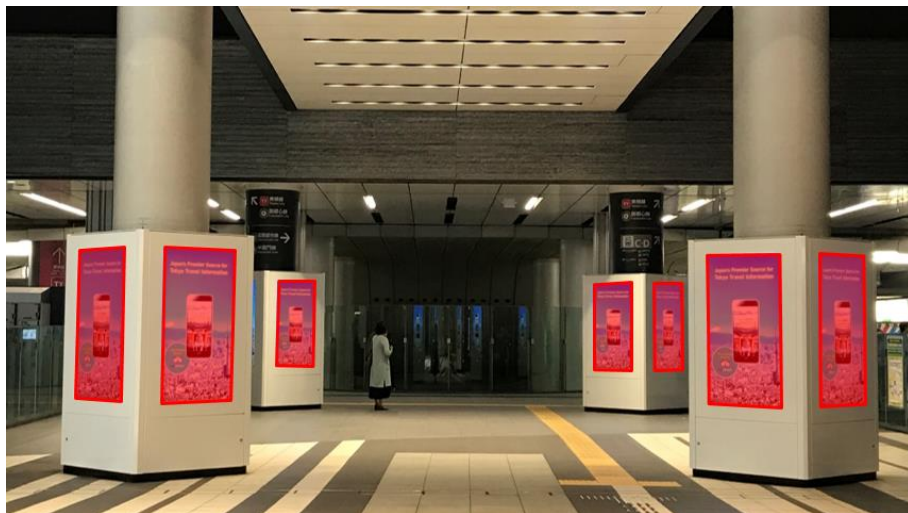
媒体名	掲出駅	掲出位置	サイズ	掲出面数	放映期間	販売枠数	広告料金(税抜)
TOQサイネージピラー 東横線渋谷駅 ヒカリエ改札前	渋谷駅	ヒカリエ改札付近 (B3階)	70インチ	7柱28面	7日間	20時間30分/1枠	2,000,000円

- 媒体社の意匠審査が必要です。
- 入稿方法：データ納品
- 入稿期限：放映開始日6営業日前
- 放映開始日：月曜日
- 放映時間：4：30～25：00
- 画面サイズ：H1,538.9mm×W865.6mm
- 画素数：1,080×1,920 (9：16)
- 音声：あり
- 申込締切：掲出開始月4ヶ月前第1営業日締切
調整後、第5営業日以内に決定、翌営業日以降決定優先

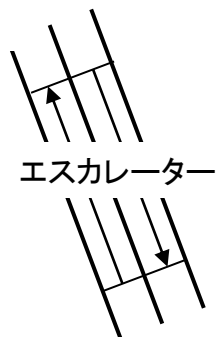
- 備考：入稿締切日はG.W、年末年始等の等長期休暇は変則スケジュールとなります。
- ：上記広告料金にはラッピング掲出料金が含まれます。(製作費別途)
- ：最低放映時間は緊急時放映・支障を含め、全体の約90%とします。
- ：東横線渋谷駅ヒカリエ改札前各広告商品(各バナー・フラッグ等)の競合排除は行いません。
- ：放映権、著作権、肖像権等の権利が侵害されている、またはその恐れがあるものは放映不可です。
- ：映像の質そのものが劣悪等の理由により放映に適さないものは放映不可です。
- ：クレーム等が入った場合は放映中止となる可能性もございます。
(その場合、返金・代替放映はございません。)
- ：SNSやHP等での事前告知は不可となりますのでご注意ください。
- ：駅の事情により、急遽掲出場所や料金に変更になる場合がございます。
- ：下記媒体については、お申し込み前に広告主、掲出内容の確認が必要となります。
人気コンテンツを全面掲出した展開等、流動阻害を発生させる懸念があると電鉄が判断した案件は、警備対応を要請させていただきます。内容によってはお申し込みを受けられない場合も御座います。

【対象メディア】

TOQサイネージピラー田園都市線渋谷駅・東横線渋谷駅スクランブルスクエア前・ヒカリエ改札前/
田園都市線渋谷駅ホームドアサイネージ・階段壁面サイネージ・ビッグサイネージプレミアム・
ビッグサイネージ/田園都市線渋谷駅ビッグ20・14・8A・8B・4/ロイヤルボード/
道玄坂ハッピーボード/アドサークルB・C/道玄坂アドサークルA、B、C/
東横線渋谷駅ビッグ20・8・6/スーパーボードA1～A5/フラットプレート




●サイネージ配置図

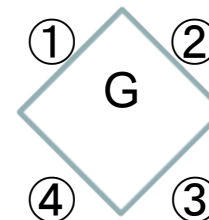
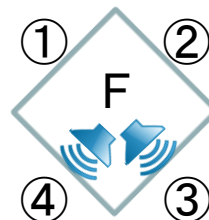
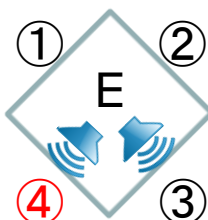
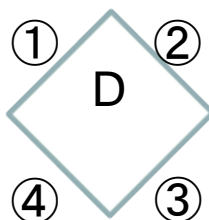


↑渋谷ヒカリエ

広告専用(7柱)
70inch×28面

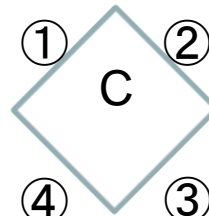
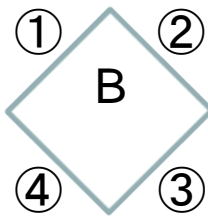
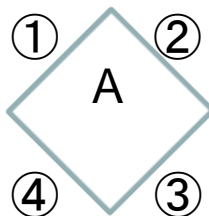
 **スピーカー設置面**

※今回指向性スピーカーを導入しました。



吹き抜け

吹き抜け

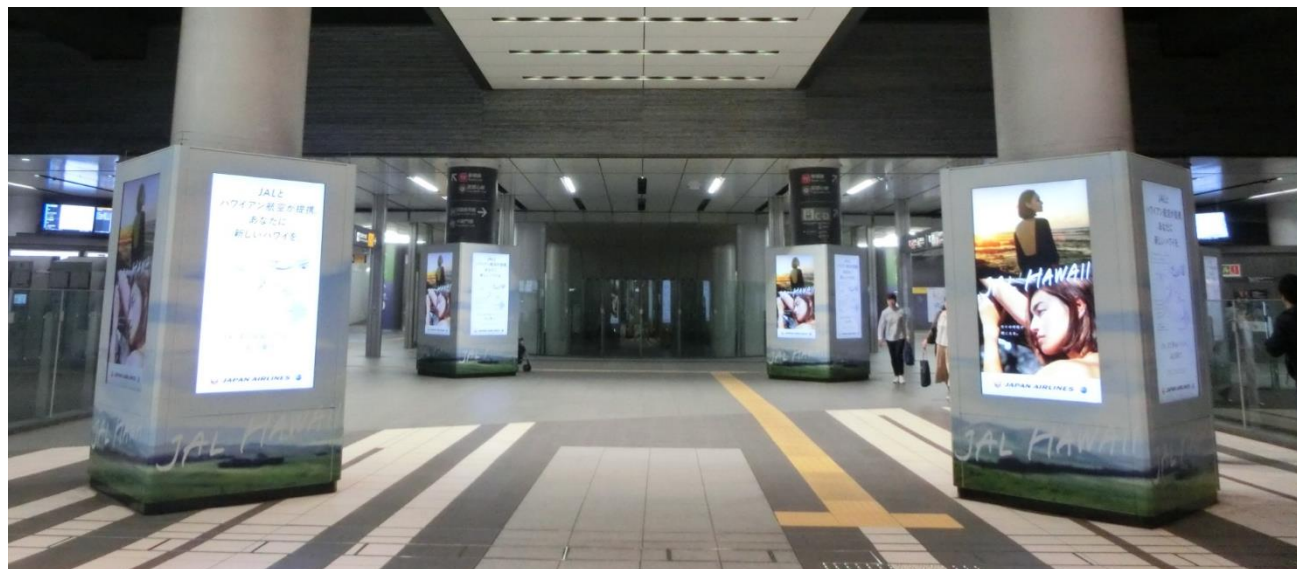


2021/4/1時点

↓東横線渋谷駅ヒカリエ改札口

■ラッピング

TOQサイネージピラーをお申し込み頂いているお客様限定でケーシング部分にシート貼りが可能です。
サイネージと連動展開する事で強制視認性の高いプロモーションを実現します。



●製作費・取付費（税抜）

①7柱(28面)フルラッピング：お問い合わせください

②7柱(28面)扉面ラッピング：お問い合わせください

※ 壁面毎にサイズが異なります。詳細はお問い合わせください。

- 媒体社の意匠審査が必要です
- 納品方法：データ入稿
- 納品期限：掲出開始日16日前入稿
- 備考：TOQサイネージピラーを申込のクライアントに限ります。
：東横線渋谷駅ヒカリエ改札前広告商品（各バナー・フラッグ等）の競合排除は行いません。
：一部の防火シャッターレールのセット位置の関係で部分的に見えない状態になっています。
詳細は入稿仕様書をご確認ください。
- 掲出規制：放映権、著作権、肖像権等の権利が侵害されている、またはその恐れがあるもの。
：TOKYUOOH広告掲出規制に準じます。

シャッターレール

