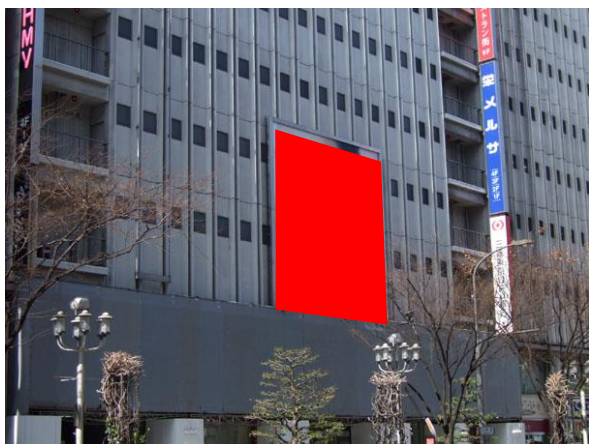
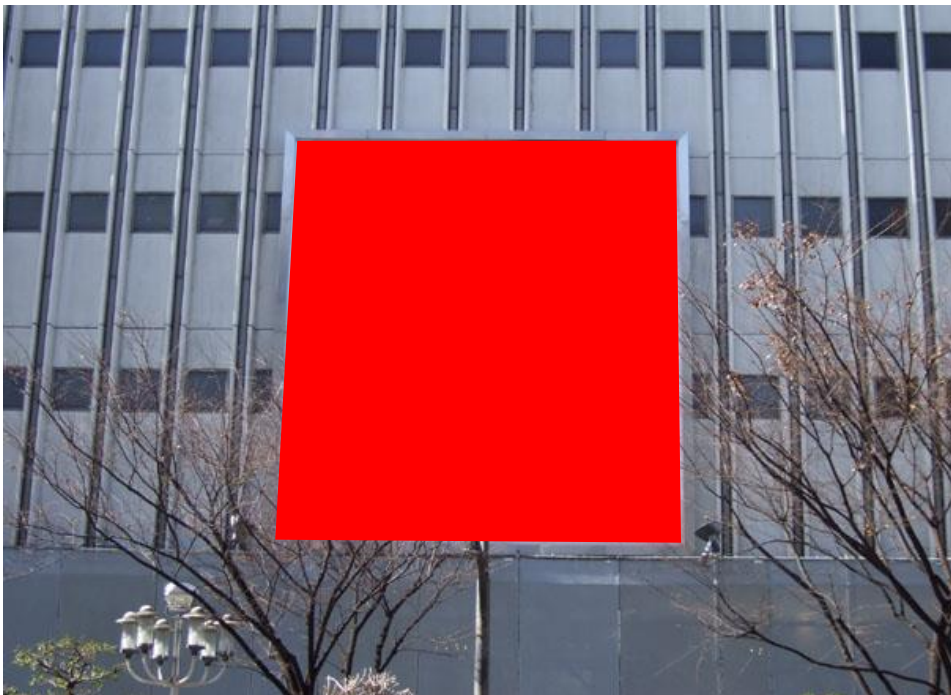


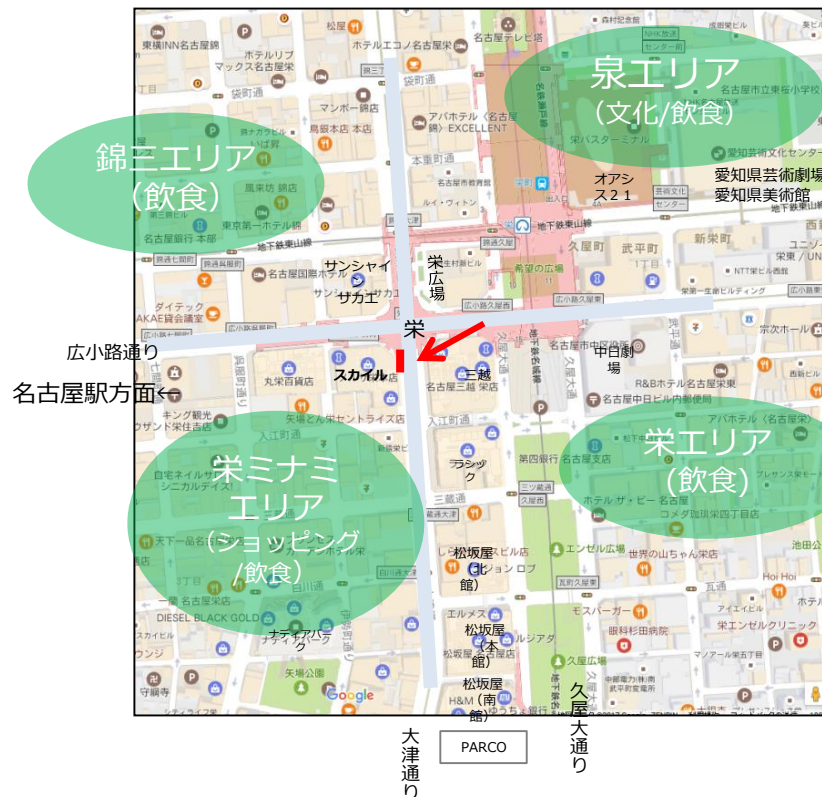
## 広小路通と大津通が交差する栄交差点に位置する大型屋外看板です！



媒体名称	栄スカイル大津通ボード
媒体所在地	愛知県名古屋市中区栄3丁目4番5号 (MAP)
広告料金 (税別)	※お問い合わせください
サイズ (H×W)	8,655mm × 8,150mm
仕様	ターボリン幕展張
照明	あり (外照式 下部×3灯)
開始日	随時
申し込み	決定優先 (仮押さえ不可)
入稿	1回校正 : 掲出開始日の3週間前 ※掲出開始日の1.5カ月前までに、最終デザインをご提出ください。
掲出規制	宗教、政治関係、百貨店・ショッピングモールなどの小売業、飲食店、レンタルショップ、エステ、ギャンブル関連 (公営ギャンブルは応相談) 風俗関連、商業施設テナントの競合業種は、掲出不可です。
備考	<ul style="list-style-type: none"> <li>・本物件は、名古屋市都市景観形成地区に該当し、蛍光色などのような彩度の高い色の使用について、制限があります。</li> <li>・彩度14以下、表示面積の2/3以上は彩度12以下、または表示面積の1/2以上は彩度10以下などが条件となります。</li> <li>・春期から秋期にかけて街路樹の影響により、ボードの視認性が下がります。12月中旬から3月中旬頃の約3カ月の間のみ視認性が良好です。</li> <li>・画像データの解像度は、原寸で最低30dpi以上で、入稿してください。</li> <li>・自社使用が優先となります。※当月を除く4ヶ月前OPEN</li> </ul>
訴求対象	・広小路・大津通の歩行者、および車輛

### 名古屋最大の商業エリア「栄」の中心に位置

百貨店やショッピングモール、高級ブランドショップが立ち並び、繁華街「錦三」も近いので、平日/休日、ビジネス、ショッピングを問わず、歩行者/通行車両で賑わい、幅広い層へのリーチが可能です。



栄交差点 (名古屋三越 スカイル)	大津通 (松坂屋、PARCOなど)	錦通り (錦3丁目)	名駅ロータリー近辺 (JR高島屋、名鉄百貨店など)
歩行者			
40,531人	25,417人 (平日)	12,890人 (平日)	32,891人 (平日)
44,291人 (休日)	35,609人 (休日)	8,986人 (休日)	49,198人 (休日)
自動車+自転車			
55,624台 (平日)	28,617台 (平日)	25,414台 (平日)	54,542台 (平日)
41,427台 (休日)	20,649台 (休日)	17,691台 (休日)	39,666台 (休日)

- 【周辺施設】
- ・名古屋三越 ラシック 松坂屋本店 丸栄 スカイル サンシャインサカエ (SKE48劇場)
  - ・オアシス21 愛知芸術文化センター (愛知県芸術劇場 愛知県美術館)
  - ・栄地下街 中日ビル (中日劇場) 名古屋テレビ塔 ハルコ 錦3丁目

【参考】周辺通行量 ※7時～19時の12時間通行量 (国交省 道路交通センサス (H22) より)