

アニメ、漫画、ゲームの専門店が集まる秋葉原電気街口エリアで初めてのポスタージャックメディアが登場！
 「歩行者の目線位置」で、「通常メディア化されていない場所に掲出される」事で、驚きとインパクトが期待できる新しいメディアです。



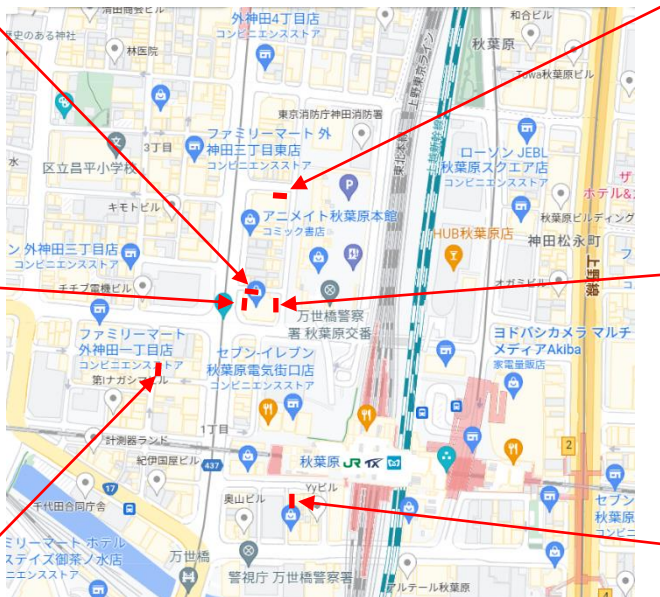
ビックカメラAKIBA 北面：10枚



ビックカメラAKIBA 西面：6枚
(デザイン6種以上)



廣瀬本社第2ビル：10枚
(デザイン8種以上)



掲出箇所

| 番号 | 掲出場所 | 住所 | 掲出枚数 |
|----|----------------|-------------------|------|
| 1 | アクセスチケット 秋葉原店 | 東京都千代田区外神田1-15-8 | 6 |
| 2 | 廣瀬本社第2ビル | 東京都千代田区外神田1-11-12 | 10 |
| 3 | ビックカメラAKIBA 西面 | 東京都千代田区外神田4-1-1 | 10 |
| 4 | ビックカメラAKIBA 北面 | 東京都千代田区外神田4-1-1 | 6 |
| 5 | ビックカメラAKIBA 東面 | 東京都千代田区外神田4-1-1 | 6 |
| 6 | ドン・キホーテ 秋葉原店 | 東京都千代田区外神田4-3-3 | 10 |
| | 合計 | | 48 |



ドン・キホーテ秋葉原店：10枚



ビックカメラAKIBA 東面：6枚



アクセスチケット秋葉原店：6枚

| | |
|-----------|--|
| 媒体名称 | AKIBA ストリートジャック (ポスター) |
| 媒体所在地 | 秋葉原エリア (東京都千代田区外神田周辺) |
| 広告料金 (税別) | ¥2,500,000-/2週間 ※製作・取付・撤去費込み 掲出期間中1回のメンテナンス費含む。 ※追加掲出候補地(要交渉) 次頁参照 追加料金(税別) ¥500,000-/2週間 |
| サイズ (H×W) | B1縦サイズポスター×48枚 (予備含め60枚印刷) ※追加掲出枚数20枚 (予備含め24枚印刷) 最大掲出枚数68枚 |
| 仕様 | ユボ紙+ラミネート (グロス or マット) |
| 照明 | なし |
| 開始日 | 随時調整 |
| 申し込み | 決定優先 (仮押さえ不可) |
| 掲出規制 | ・千代田区による景観まちづくり条例に基づく ビジュアル審査があり、デザイン内容によって 訂正をお願いする場合があります。※次頁参照 |
| 備考 | ・デザイン最低10種 ※今後運用ルール変更となる可能性あり ・ポスターが盗難にあった場合は、予備分を掲出 させていただきます。その際の費用は実施広告主 のご負担となりますのであらかじめご了承ください。 ・追加掲出候補地の掲出は要交渉になります。 |

※クライアント、デザインは事前に審査があります。
 ※天候不順等の理由により掲出日が遅れる場合があります。



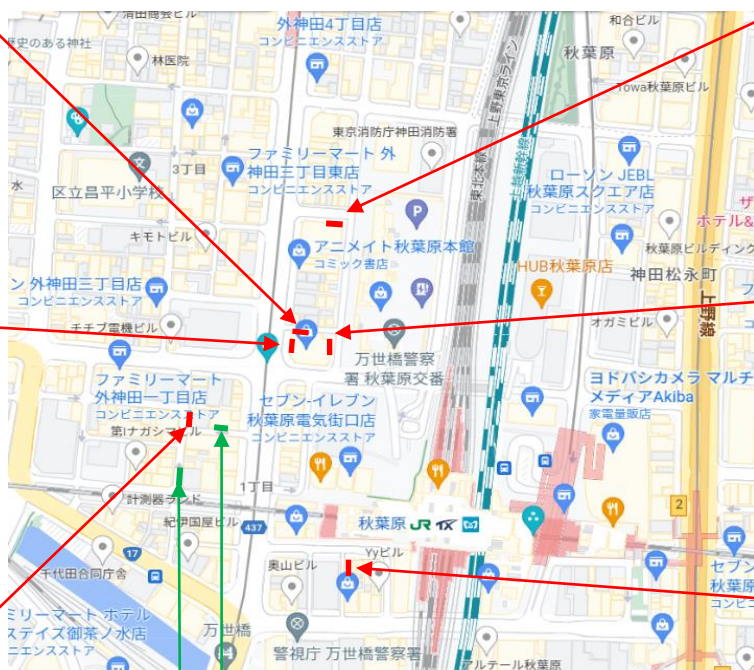
ビックカメラAKIBA 北面：10枚
(デザイン10種以上)



ビックカメラAKIBA 西面：6枚
(デザイン6種以上)



廣瀬本社第2ビル：10枚
(デザイン8種以上)



ドン・キホーテ秋葉原店：10枚
(デザイン10種以上)



ビックカメラAKIBA 東面：6枚
(デザイン6種以上)



アクセスチケット秋葉原店：6枚
(デザイン6種以上)

◆掲出デザインの種類について
 ・10種類以上のデザインでの掲出が必要です。
 ※条例上、隣に連続した同じデザインの掲出はできませんので、同じデザインを掲出する場合、ポスター間を5m以上離す必要があるため、実質10種類のデザインが必要です。

| 番号 | 掲出場所 | 住所 | 掲出枚数 |
|---------------|----------------|-------------------|------|
| 1 | アクセスチケット秋葉原店 | 東京都千代田区外神田1-15-8 | 6 |
| 2 | 廣瀬本社第2ビル | 東京都千代田区外神田1-11-12 | 10 |
| 3 | ビックカメラAKIBA 西面 | 東京都千代田区外神田4-1-1 | 10 |
| 4 | ビックカメラAKIBA 北面 | 東京都千代田区外神田4-1-1 | 6 |
| 5 | ビックカメラAKIBA 東面 | 東京都千代田区外神田4-1-1 | 6 |
| 6 | ドン・キホーテ 秋葉原店 | 東京都千代田区外神田4-3-3 | 10 |
| 【追加掲出候補地】※要交渉 | | | |
| 7 | 秋葉原GIGO3号館 | 東京都千代田区外神田1-11-11 | 10 |
| 8 | 秋葉原GIGO5号館 | 東京都千代田区外神田1-10-1 | 10 |
| 合計 | | | 68 |



【追加掲出候補地※要交渉】
秋葉原GIGO 5号館：10枚



秋葉原GIGO3号館 10枚

アイキャッチ効果の高いシート貼り

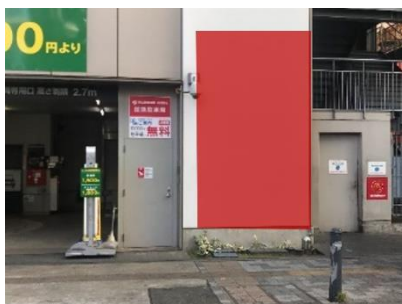
掲出場所



ビックカメラAKIBA 西面



ビックカメラAKIBA 東面



ビックカメラAKIBA 北面



アクセスチケット秋葉原店



ドン・キホーテ秋葉原店

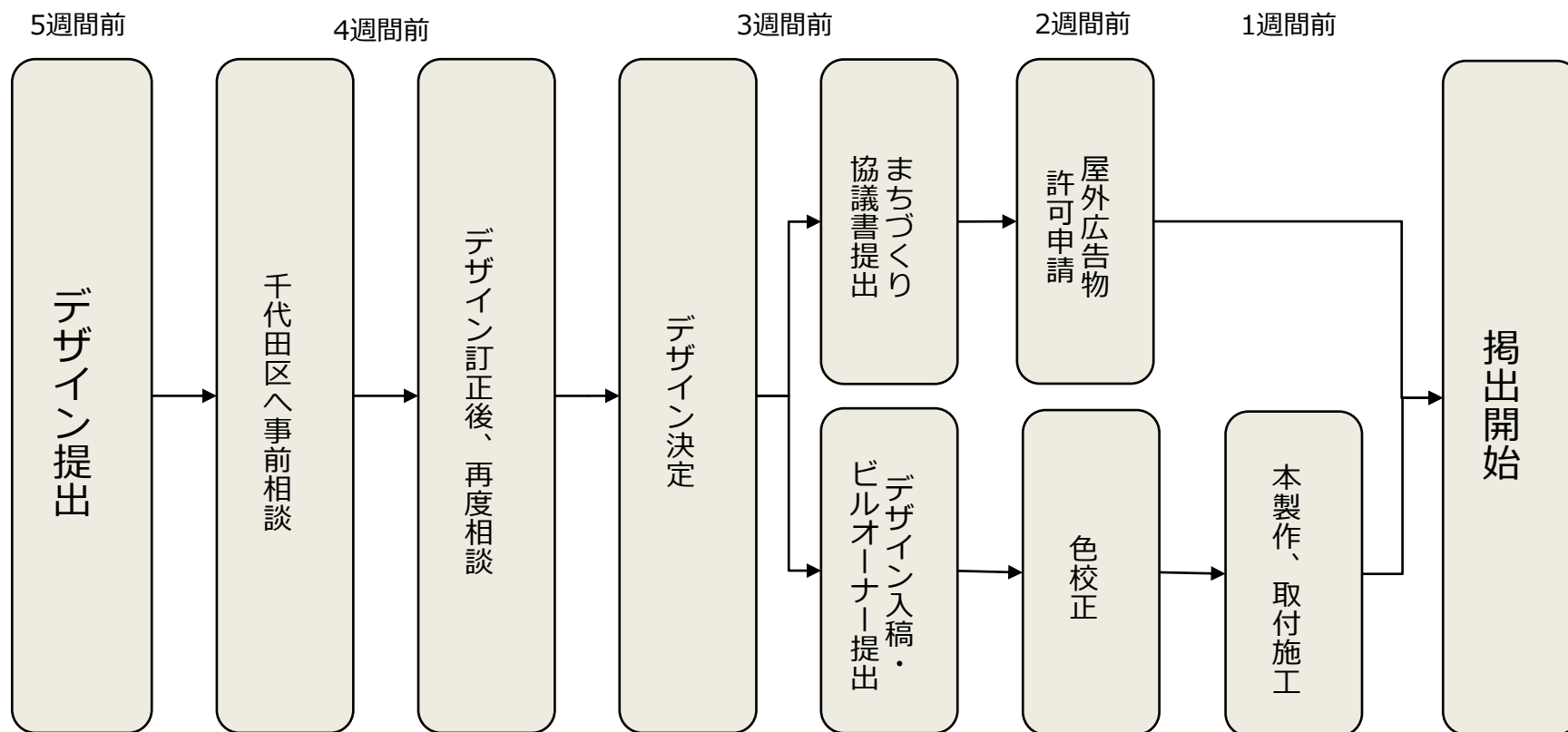


廣瀬本社第2ビル

| 番号 | 掲出場所 | 住所 | サイズ(mm) ※ |
|----|----------------|-------------------|------------------|
| 1 | アクセスチケット 秋葉原店 | 東京都千代田区外神田1-15-8 | 約 W2,690×H2,450 |
| 2 | 廣瀬本社第2ビル | 東京都千代田区外神田1-11-12 | 約 W10,000×H1,400 |
| 3 | ビックカメラAKIBA 西面 | 東京都千代田区外神田4-1-1 | 約 W2,150×H3,200 |
| 4 | ビックカメラAKIBA 北面 | 東京都千代田区外神田4-1-1 | 約 W2,150×H3,200 |
| 5 | ビックカメラAKIBA 東面 | 東京都千代田区外神田4-1-1 | 約 W2,150×H3,200 |
| 6 | ドン・キホーテ 秋葉原店 | 東京都千代田区外神田4-3-3 | 約 W4,000×H1,800 |

※掲出サイズは実測の上決定いたします。

| | |
|-----------|---|
| 媒体名称 | AKIBA ストリートジャック (シート) |
| 媒体所在地 | 秋葉原エリア (東京都千代田区外神田周辺) |
| 広告料金 (税別) | ¥2,800,000-/2週間 ※製作・取付・撤去費込み 掲出期間中1回のメンテナンス費含む。 |
| サイズ (H×W) | 掲出場所一覧参照 |
| 仕様 | 粘着シート |
| 照明 | なし |
| 開始日 | 随時調整 |
| 申し込み | 決定優先 (仮押さえ不可) |
| 掲出規制 | ・千代田区による景観まちづくり条例に基づくビジュアル審査があり、デザイン内容によって訂正をお願いする場合があります。※次頁参照 |
| 備考 | 製作スケジュールはお問合せください。 |



※景観まちづくり条例に基づく千代田区の見解

屋外広告物は、老若男女、不特定多数の人々が目にするため、以下のような表現はお控えいただきます。

- ・水着、下着が見えている、もしくは見えそうになっているもの、もしくは紛らわしい表現。
- ・女性の胸部分やお尻部分等を強調したような描写。
- ・未成年の性を感じさせるような描写。

上記のようなデザインの場合は、カットもしくは、ロゴや文字で隠すなど、デザイン処理をお願いします。