

媒体名称	Q's EYE 通常放映	<b>機器メンテナンスの為、 2025/5/7~8/14販売休止</b>
媒体所在地	東京都渋谷区宇田川町21-6	
放映時間	9:00~24:00 (15時間/日)	
画面サイズ	バナービジョン H5,320mm × W12,930mm (約69㎡) メインビジョン H7,280mm × W12,950mm (約94㎡)	
音響	あり	
素材仕様	別紙参照	
素材納品日	放映開始日の7営業日前までに納品 (申込締切11営業日前)	
備考	<ul style="list-style-type: none"> <li>・ 掲出開始月5ヶ月前第1営業日に早期大型キャンペーン申込締切、4ヶ月前第1営業日にキャンペーン申込締切。調整後決定、翌営業日以降決定優先。</li> <li>・ 入稿締切に間に合うように事前意匠審査が必要となります。</li> <li>・ 各条項、遵守事項に違反、または違反するおそれがあるものは放映中であつても中止させて頂く場合があります。</li> <li>・ 買い切りが入った場合、放映スケジュールが急遽変更となることがございます。</li> <li>・ 特殊な放映パターンをご希望の場合は、事前にお問合せください。</li> <li>・ クレーム等が入った場合は放映中止となる可能性もあります。その場合、返金・代替放映は行いません。</li> <li>・ スポット放映でお申いただいた場合、事前の放映時間報告はゾーン(時間帯)での報告となります。</li> <li>・ スポットの場合、放映時間の編成は媒体社にて調整いたします。時間帯を指定する場合、金額に20%相当を加算いたします。</li> <li>・ 屋上の「渋谷コークビジョン」ではコカ・コーラの映像を放映していますが、こちらのビジョンによるQ's EYEへの競合排除等はありません。</li> <li>・ プライシングポリシーについては別途お問合せください。</li> <li>・ <b>スポット放映は最低申込金額250,000円からお受けいたします。</b></li> </ul>	

	放映料金 (15秒素材)	
	4回/時	8回/時
1週間	1,000,000	2,000,000
2週間	1,840,000	3,680,000
30日間	2,600,000	5,200,000

※別途消費税をいただきます  
※上記記載以外の回数や日時もお受けしております

※クライアント、素材は事前に審査があります。 ※法令等で禁じられているもの、公序良俗に反するもの等放映審査会が不適切と認めたものは放映できません。  
 ※支障等により放映されない場合が御座います。その際の保証についてはご確認ください。  
 ※審査通過後のデザインでも掲出後に一般市民からの指摘などが入った場合は、デザイン変更・途中撤去等対応が必要になる場合がございます。



媒体名称	Q's EYE 2画面放映	<b>機器メンテナンスの為、 2025/5/7~8/14販売休止</b>
媒体所在地	東京都渋谷区宇田川町21-6	
放映時間	9:00~24:00 (15時間/日)	
画面サイズ	メインビジョン(上) H7,280mm × W12,950mm (約94㎡) メインビジョン(下) H7,280mm × W12,950mm (約94㎡)	
音響	あり	
素材仕様	別紙参照	
素材納品日	放映開始日の7営業日前までに納品(申込締切11営業日前)	

備考	<ul style="list-style-type: none"> <li>・ 掲出開始月5ヶ月前第1営業日に早期大型キャンペーン申込締切、4ヶ月前第1営業日にキャンペーン申込締切。調整後決定、翌営業日以降決定優先。</li> <li>・ 入稿締切に間に合うように事前意匠審査が必要となります。</li> <li>・ 各条項、遵守事項に違反、または違反するおそれがあるものは放映中であっても中止させて頂く場合があります。</li> <li>・ 買い切りが入った場合、放映スケジュールが急遽変更となることがございます。</li> <li>・ 特殊な放映パターンをご希望の場合は、事前にお問合せください。</li> <li>・ クレーム等が入った場合は放映中止となる可能性もあります。その場合、返金・代替放映は行いません。</li> <li>・ スポット放映でお申し込んだ場合、事前の放映時間報告はゾーン(時間帯)での報告となります。</li> <li>・ スポットの場合、放映時間の編成は媒体社にて調整いたします。時間帯を指定する場合、金額に20%相当を加算いたします。</li> <li>・ 屋上の「渋谷コークビジョン」ではコカ・コーラの映像を放映していますが、こちらのビジョンによるQ'sEYEへの競合排除等はありません。</li> <li>・ プライシングポリシーについては別途お問合せください。</li> <li>・ <b>スポット放映は最低申込金額250,000円からお受けいたします。</b></li> </ul>
----	---



	放映料金 (15秒素材)	
	4回/時	8回/時
1週間	1,500,000	3,000,000
2週間	2,760,000	5,520,000
30日間	3,900,000	7,800,000

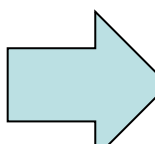
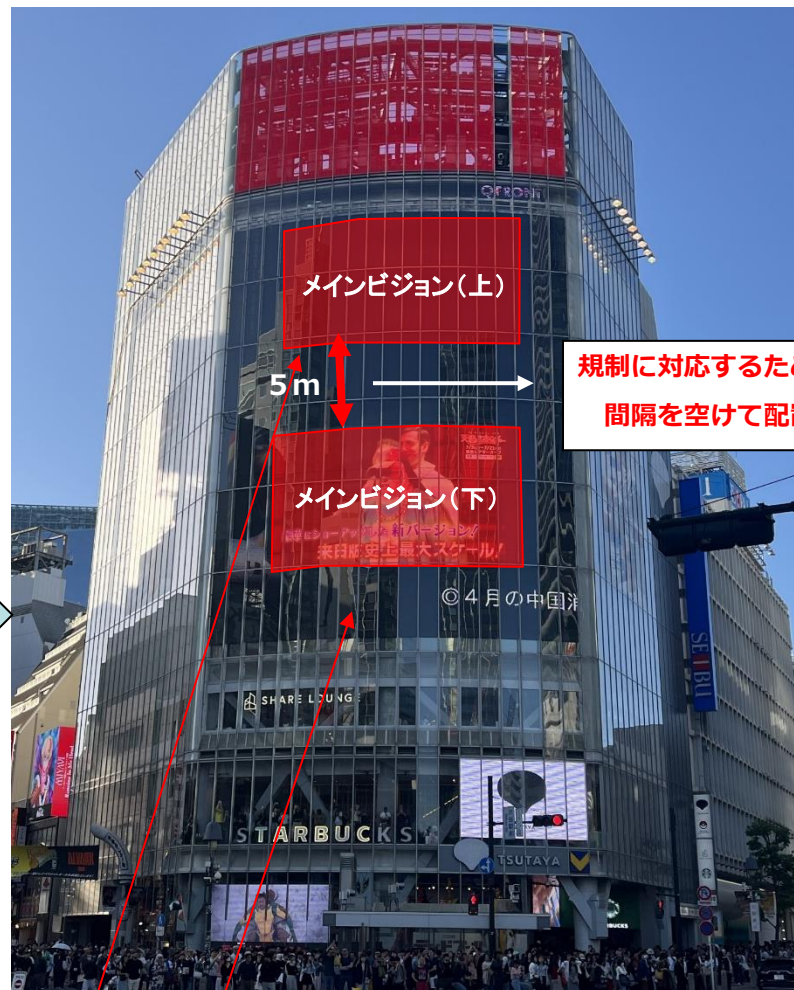
※別途消費税をいただきます  
※上記記載以外の回数や日時もお受けしております

※クライアント、素材は事前に審査があります。  
 ※法令等で禁じられているもの、公序良俗に反するもの等放映審査会が不適切と認めたものは放映できません。  
 ※支障等により放映されない場合が御座います。その際の保証についてはご確認ください。

通常放映バナービジョンのスペースを拡大し、メインビジョンと同等の表示エリアを確保。メインビジョンを縦に2画面配置し、迫力のあるCM訴求が実現します。

2画面放映時

通常放映時

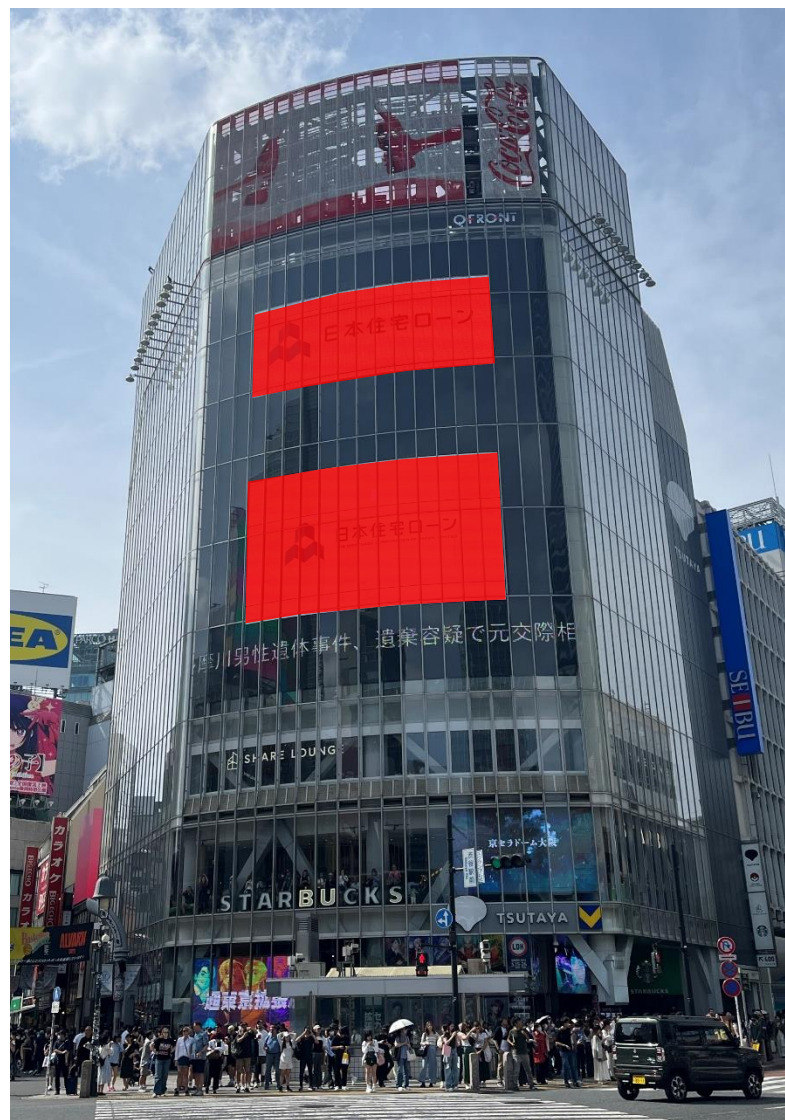


メインビジョン①②  
縦7.28m×横12.95m(約94m<sup>2</sup>)

- 申込締切は放映日の11営業日前となり、素材搬入は7営業日前です。締切に間に合うように事前意匠審査が必要となります。
- 特殊な仕様での放映用素材の搬入については意匠審査と合わせて26営業日前までにご相談ください。
- 放映用素材は、入稿仕様に従ってご用意ください。
- 入稿仕様に指定した以外の素材(メディア)の場合、別途コンバートに必要な実費を頂戴することがあります。
- 放映用素材に関する各種権利関係について、当社は一切責任を負いません。
- 放映に際して、屋外広告物条例、道路交通法に基づく道路使用許可等の各条項、遵守事項に違反するもの、または違反する恐れがあるものは、放映中であっても当社の判断で中止させていただく場合があります



シンクロ放映モニター





仕様更新予定

媒体名称	Q's EYE 通常放映
媒体所在地	東京都渋谷区宇田川町21-6
放映時間	9:00~24:00 (15時間/日)
画面サイズ	パナービジョン H5,320mm × W12,950mm (約69m) メインビジョン H7,280mm × W12,950mm (約94m) <b>仕様更新予定</b>
音響	あり
素材仕様	別紙参照
素材納品日	放映開始日の7営業日前までに納品 (申込締切11営業日前)

備考

- ・ 掲出開始月5ヶ月前第1営業日に早期大型キャンペーン申込締切、4ヶ月前第1営業日にキャンペーン申込締切。調整後決定、翌営業日以降決定優先。
- ・ 入稿締切に間に合うように事前意匠審査が必要となります。
- ・ 各条項、遵守事項に違反、または違反するおそれがあるものは放映中であっても中止させて頂く場合があります。
- ・ 買い切りが入った場合、放映スケジュールが急遽変更となることがございます。
- ・ 特殊な放映パターンをご希望の場合は、事前にお問合せください。
- ・ クレーム等が入った場合は放映中止となる可能性もあります。その場合、返金・代替放映は行いません。
- ・ スポット放映でお申し込んだ場合、事前の放映時間報告はゾーン(時間帯)での報告となります。
- ・ スポットの場合、放映時間の編成は媒体社にて調整、決定いたします。時間帯を指定する場合、金額に20%相当を加算いたします。
- ・ 屋上の「渋谷コークビジョン」ではコカ・コーラの映像を放映していますが、こちらのビジョンによるQ'sEYEへの競合排除等はありません。
- ・ プライシングポリシーについては別途お問合せください。
- ・ **スポット放映は最低申込金額250,000円からお受けいたします。**



	放映料金 (15秒素材)	
	4回/時	8回/時
1週間	1,500,000円	3,000,000円
2週間	2,760,000円	5,520,000円
30日間	3,900,000円	7,800,000円

※別途消費税をいただきます  
※上記記載以外の回数や日時もお受けしております

※クライアント、素材は事前に審査があります。 ※法令等で禁じられているもの、公序良俗に反するもの等放映審査会が不適切と認めたものは放映できません。

※支障等により放映されない場合が御座います。その際の保証についてはご確認ください。

※審査通過後のデザインでも掲出後に一般市民からの指摘などが入った場合は、デザイン変更・途中撤去等対応が必要になる場合がございます。



媒体名称	Q's EYE 2画面放映
媒体所在地	東京都渋谷区宇田川町21-6
放映時間	9:00~24:00 (15時間/日)
画面サイズ	メインビジョン(上) H7,280mm × W12,950mm (約94㎡) メインビジョン(下) H7,280mm × W12,950mm (約94㎡) <b>仕様更新予定</b>
音響	あり
素材仕様	別紙参照
素材納品日	放映開始日の7営業日前までに納品(申込締切11営業日前)
備考	<ul style="list-style-type: none"> <li>・ 掲出開始月5ヶ月前第1営業日に早期大型キャンペーン申込締切、4ヶ月前第1営業日にキャンペーン申込締切。調整後決定、翌営業日以降決定優先。</li> <li>・ 入稿締切に間に合うように事前意匠審査が必要となります。</li> <li>・ 各条項、遵守事項に違反、または違反するおそれがあるものは放映中であっても中止させて頂く場合があります。</li> <li>・ 買い切りが入った場合、放映スケジュールが急遽変更となることがございます。</li> <li>・ 特殊な放映パターンをご希望の場合は、事前にお問合せください。</li> <li>・ クレーム等が入った場合は放映中止となる可能性もあります。その場合、返金・代替放映は行いません。</li> <li>・ スポット放映でお申し込んだ場合、事前の放映時間報告はゾーン(時間帯)での報告となります。</li> <li>・ スポットの場合、放映時間の編成は媒体社にて調整いたします。時間帯を指定する場合、金額に20%相当を加算いたします。</li> <li>・ 屋上の「渋谷コークビジョン」ではコカ・コーラの映像を放映していますが、こちらのビジョンによるQ'sEYEへの競合排除等はありません。</li> <li>・ プライシングポリシーについては別途お問合せください。</li> <li>・ <b>スポット放映は最低申込金額250,000円からお受けいたします。</b></li> </ul>



	放映料金 (15秒素材)	
	4回/時	8回/時
1週間	2,250,000円	4,500,000円
2週間	4,140,000円	8,280,000円
30日間	5,850,000円	11,700,000円

※別途消費税をいただきます  
※上記記載以外の回数や日時もお受けしております

※クライアント、素材は事前に審査があります。  
 ※法令等で禁じられているもの、公序良俗に反するもの等放映審査会が不適切と認めたものは放映できません。  
 ※支障等により放映されない場合が御座います。その際の保証についてはご確認ください。

通常放映バナービジョンのスペースを拡大し、メインビジョンと同等の表示エリアを確保。メインビジョンを縦に2画面配置し、迫力のあるCM訴求が実現します。

## 2画面放映時



## 通常放映時



仕様更新予定

メインビジョンⓀⓁ  
縦7.28m×横12.95m(約94㎡)

- 申込締切は放映日の11営業日前となり、素材搬入は7営業日前です。締切に間に合うように事前意匠審査が必要となります。
- 特殊な仕様での放映用素材の搬入については意匠審査と合わせて26営業日前までにご相談ください。
- 放映用素材は、入稿仕様に従ってご用意ください。
- 入稿仕様に指定した以外の素材(メディア)の場合、別途コンパートに必要な実費を頂戴することがあります。
- 放映用素材に関する各種権利関係について、一切責任を負いません。
- 放映に際して、屋外広告物条例、道路交通法に基づく道路使用許可等の各条項、遵守事項に違反するもの、または違反する恐れがあるものは、放映中であっても媒体社の判断で中止させていただく場合があります。
- 機材のトラブル等媒体社に帰すべき原因で放映期間内に総放映回数を実施できなかった場合は、相当金額を返金させていただきます。



シンクロ放映モニター

