

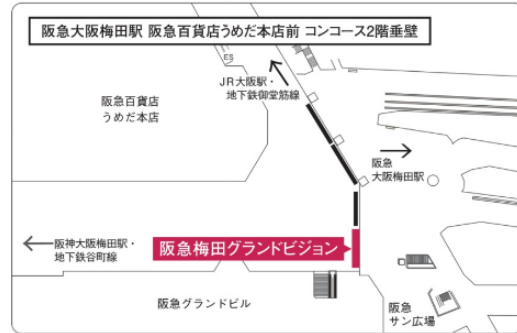
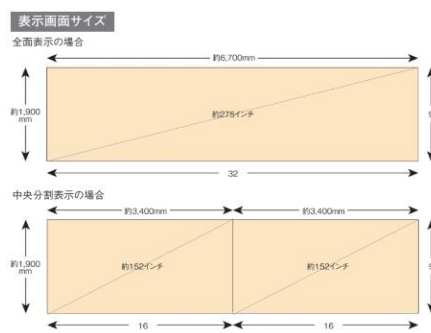
阪急百貨店うめだ本店前のコンコース北広場上部壁面に設置。
遠くからでも高い視認性を誇る大型高輝度LEDディスプレイによる、ダイナミックな放映が魅力的です！！

設置場所	サイズ 面数	1枠/ロール	販売枠	放映 開始日	放映形態	期間	枠数	掲出料金（税別）	備考
阪急百貨店 うめだ本店前 コンコース北広場 2階垂壁 (向かって右側1基)	約275インチ 1面	15秒/6分	24枠	月曜	1社買切	1週間	全枠	3,300,000円	
						4週間	全枠	12,700,000円	
					ロール	1週間	1枠	220,000円	放映は任意。1週最大3枠まで
					スポット	10週間	10枠	1,540,000円	
					スポット	52週間	52枠	7,500,000円	
スポット	52週間	-	放映枠数×145,000円	年間52枠、基本毎週1枠放映 ※1社買切が入った週は別週にて代替放映 基本毎週1枠放映 ※1社買切が入った週は放映なし					

※放映パターンについては、P.2をご参照ください。

※セット商品については、P.3をご参照ください。

- 放映時間 6：00～24：00（18時間）
- 意匠審査 阪急電鉄によるクライアント審査及び意匠審査が必要です（医療機関・クリニックモール業種はNG）。
- 掲出形態 静止画または動画
- 入稿期限 放映開始の6営業日前AM
※GW、お盆期間、SW、年末年始は通常より早い納品となる場合があります。
- 申込方法 【買切枠】6ヶ月前の第1営業日AM11:00締切/PM割当/翌営業日より随時受付
【ロール枠・10W枠・52W枠・セット商品】3か月前第1営業日より随時受付
※阪急グループの申込が優先されます。
- 最低保証回数 緊急放映・支障を含め90%稼働時の保障回数とします。
- 備考 申込放映期間、同一意匠の放映を基本とします。放映期間中に放映素材の変更及び中止をする場合は、特殊放映費として別途料金を申し受けます。
・原則、枠順番指定は不可です。
・放映期間中であっても、事業上の支障、緊急事態その他やむを得ない事由が生じたときは、放映を中止する場合があります。
この場合、基本、放映料金の減額、払い戻しは行わず、放映中止期間相当分の代替放映で補うことをもって正規放映とさせていただきます。
・ディスプレイにおける色再現性の範囲は限られていますので予めご了承ください。
・特殊な放映パターンなどをご要望の場合は、別途オプション料金が発生いたします。
事前にお問い合わせください。



スポット放映について

- 10週スポット放映・・・初回放映希望月の「3か月前の第1営業日」より先着受付。
放映枠の確定は「該当週の2週間前」。
- 52週スポット放映・・・初回放映希望月の「3か月前の第1営業日」より先着受付。下の①か②のパターンを選択。
放映枠の確定は「該当週に他社の単枠が1枠でも入った時点」、もしくは遅くとも「該当週の4週間前」。
①スポット料金(52枠)：52週の契約期間中に52枠を放映。1社買切が入った週の放映枠は、前週もしくは次週を基本とした放映枠が確保できる週に振り替えて放映。
②スポット料金(1週間)：52週の契約期間中、1社買切が入っていない週に1枠（15秒）を放映。

■放映パターン

放映意匠は、以下の3パターンのいずれかで、18時間/日×7日間、同一意匠の放映を基本とします。

放映パターン

パターン①

動画 or 静止画
(32 : 9)

パターン②

動画 or 静止画
(16 : 9) 動画 or 静止画
(16 : 9)

パターン③

動画 or 静止画
(16 : 9)

■入稿仕様

素材納品日

放映開始日の6営業日前AM。

仕様確認について

仕様確認及び事前テスト放映の依頼は、お受けいたしかねます。下記の仕様をご確認の上、完全データでの入稿をお願いいたします。
なお、放映後、素材に不具合があった場合は差替えデータをご用意いただく場合がございますので、予めご了承ください。

入稿仕様

【阪急梅田グランドビジョン】 NEW

■動画 (MPEG4 AVC/H.264) (WMV9) ※WMV8・WMV7不可

解像度 (pixel)	拡張子 (ファイル形式)	映像エンコードビットレート	プロファイルレベル	フレームレート	ファイルサイズ
アスペクト比 [32 : 9]W1,920×H540 [16 : 9]W960×H540	.mp4 .wmv	CBR (固定ビットレート) 4Mbps~10Mbps	—	29.97 fps、30 fps	200MBまで

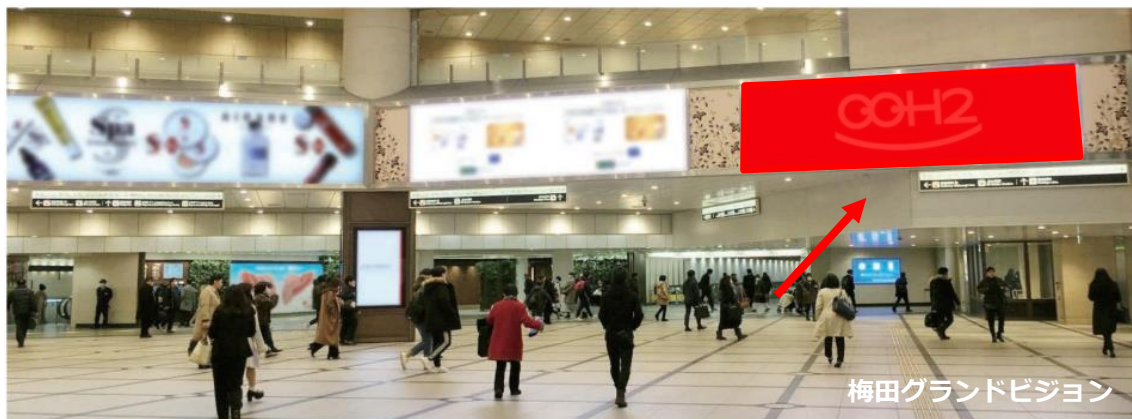
■静止画

解像度 (pixel)	拡張子 (ファイル形式)	カラーモード	解像度	ファイルサイズ
アスペクト比 [32 : 9]W1,920×H540 [16 : 9]W960×H540	.jpg .png .bmp	RGB形式 (CMYK不可)	72dpiまで	3MBまで

■セット商品（同一期間、同一広告主の場合）

セット商品	掲出開始日	期間	枠数	掲出料金（税別）
阪急 梅田グランドビジョン + 阪急 梅田エントランスビジョン	月曜	1週間	1枠（15秒）ロール枠	300,000円

【ご掲出イメージ】



※梅田グランドビジョンの規制対象業種につきましては、当該セットの申込不可となります。
 ※媒体の詳細は各資料をご参照ください。
 3か月前第1営業日より随時受付※5月放映分より適用

