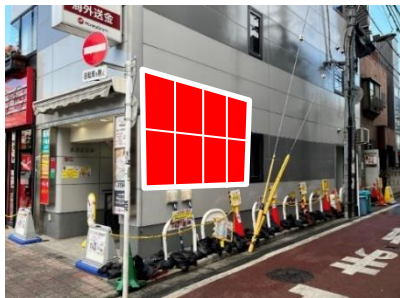
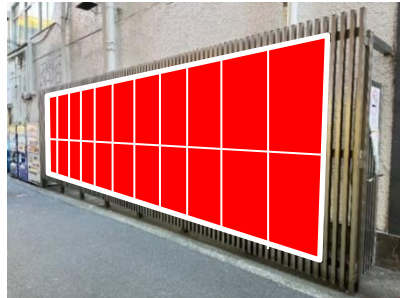


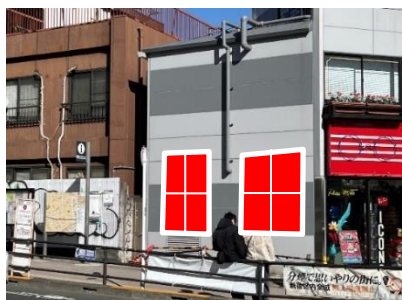
「女性が友達と一緒に行きたい街」新大久保エリアに、目線位置OOH「ストリートジャック」が登場！  
来街者が最も多いJR新大久保駅前交差点～大久保通り～イケメン通りへの集中掲出が可能です。



E面



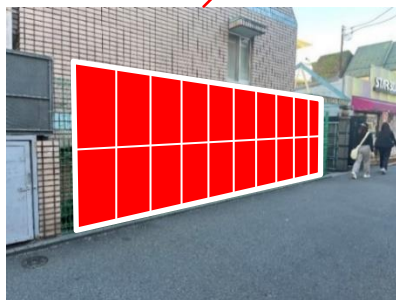
A面



D面



C面

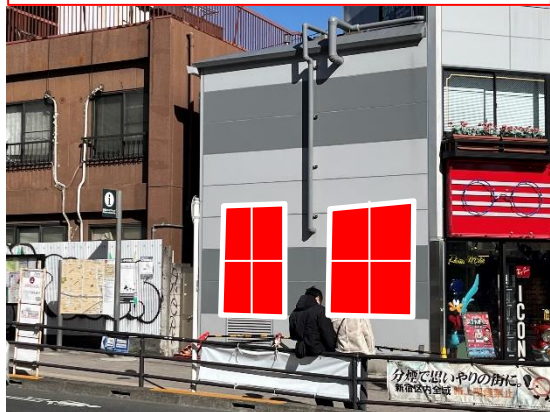


B面

媒体名称	新大久保 ストリートジャック
媒体所在地	東京都新宿区百人町1丁目～大久保1丁目周辺
広告料金 (税別)	①全面ポスターパターン 1週間：¥2,400,000- 2週間：¥3,800,000- 4週間：¥5,600,000-
	②ハイブリッドパターン (AB面ポスター & CDE面シート) 1週間：¥2,500,000- 2週間：¥3,900,000- 4週間：¥5,700,000-
	③全面シートパターン 1週間：¥2,600,000- 2週間：¥4,000,000- 4週間：¥5,800,000- ※広告料金にポスター or シート製作費、取付・撤去費、 屋外広告物許可申請費を含みます。
	※8月19日～8月31日は、D面は工事のため使用できませんので、上記金額より、¥400,000-/1週間あたりを引かせていただきます。 ※8月26日～8月31日：6日間となりますが、金額は通常料金です。
サイズ	①B1サイズ縦ポスター×66枚掲出+予備8枚=74枚製作 ②B1サイズ縦ポスター×42枚掲出+予備4枚=46枚製作 & シート：次頁参照 ③シート：次頁参照
仕様	ポスター：ユボ紙+ラミネート (マット) 両面テープ貼り シート：インクジェット粘着シート 壁面直貼り
開始日	毎週月曜日、決定優先 (仮押さえ不可)
申し込み	決定優先 (仮押さえ不可)
入稿	2回校正：掲出開始日の4週間前、1回校正：掲出開始日の3週間前
備考	・ポスターの場合、デザインは最低8種類をご用意ください。 ※掲出に関する注意は、次頁をご確認ください。 ・ポスターが盗難にあった場合は、予備で対応させていただきますが、予備も足りなくなった場合の追加費用は、広告主のご負担となりますのであらかじめご了承ください。 ・天候不順等、自然現象の理由で取付施工ができず、掲出日数が減った場合は、1日：200,000円 (税別) ずつ日割りによりご返金をさせていただきますが、それ以上の保証はございません。

# ① 全面ポスターパターン

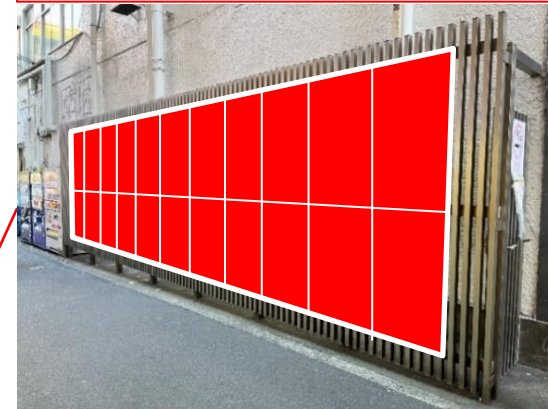
D面：B1サイズポスター8枚



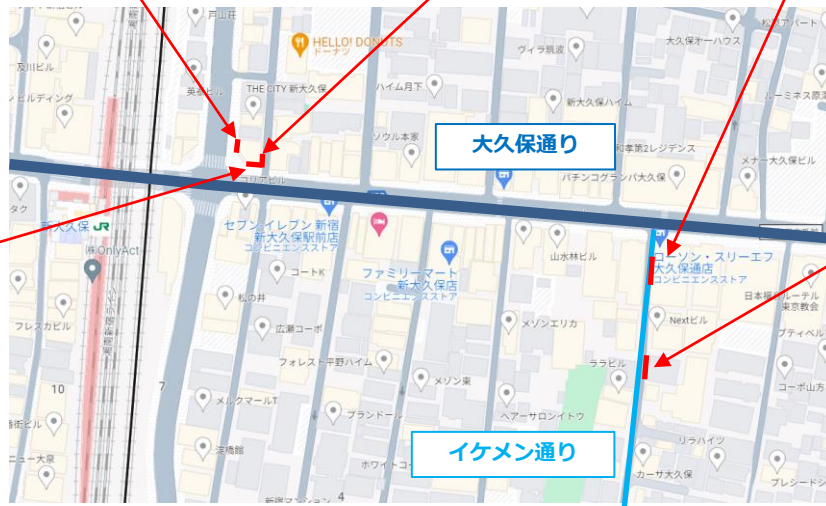
E面：B1サイズポスター8枚



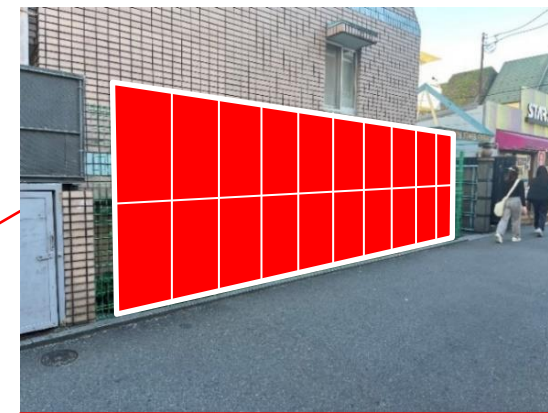
A面：B1サイズポスター22枚



C面：B1サイズポスター8枚



B面：B1サイズポスター20枚



## ◆ 掲出デザインの種類について

・ A面、B面（塀）：2種類以上のデザインでの掲出が必要です。

※ 条例上、隣に連続した同じデザインの掲出はできませんので、2種類の場合は交互での掲出になります。

・ C面、D面、E面（壁面）：8種類のデザインが必要です。

※ 条例上、同じデザインを掲出する場合、ポスター間を5m以上離す必要があるため、実質8種類のデザインが必要です。

# ②ハイブリッドパターン

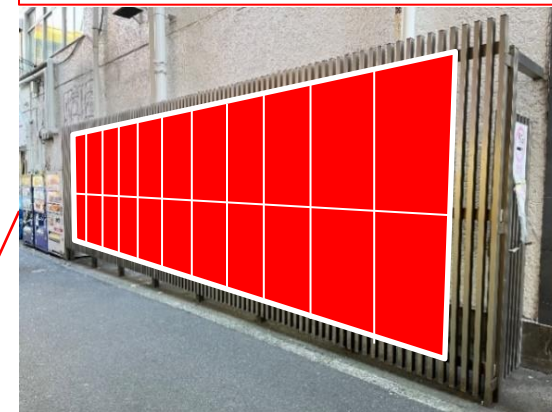
D面：H1,250mm×W4,500mm



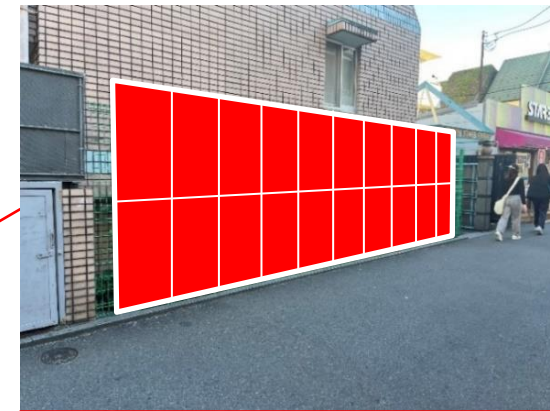
E面：H3,000mm×W3,000mm



A面：B1サイズポスター22枚



C面：H2,300mm×W2,300mm



B面：B1サイズポスター20枚

## ◆掲出デザインの種類について

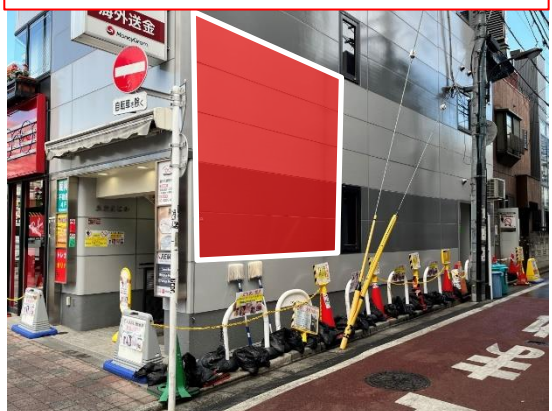
- ・ A面、B面（塀）：2種類以上のデザインでの掲出が可能です。  
（ただし、隣に同じデザイン掲出はNGですので、2種類の場合は交互の掲出となります）
- ・ C面、D面、E面（壁面）：シートですので種類の規制はありません。

# ③ 全面シートパターン

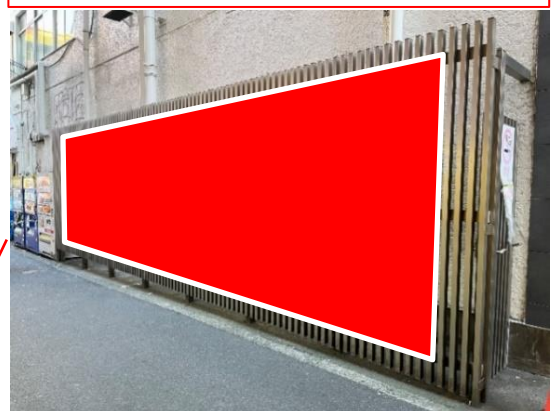
D面 : H1,250mm×W4,500mm



E面 : H3,000mm×W3,000mm



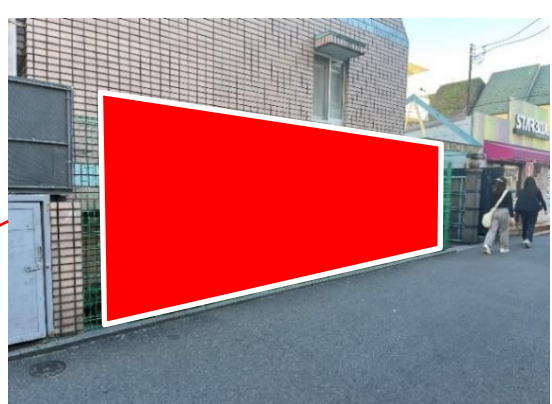
A面 : H2,060mm×W8,008mm



C面 : H2,300mm×W2,300mm



B面 : H2,060mm×W7,280mm



## ◆ 掲出デザインの種類について

- ・ A面、B面（塀）：シートですので種類の規制はありません。
- ・ C面、D面、E面（壁面）：シートですので種類の規制はありません。

## 計測地

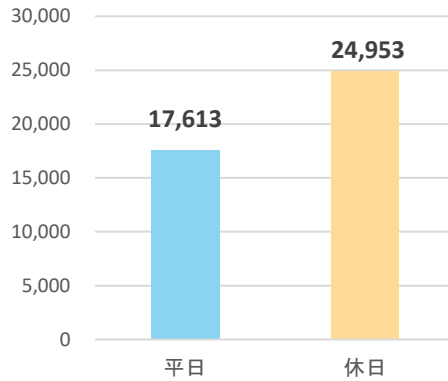


地図の □ のメッシュ内にある歩行者の数をスマートフォンのGPSデータにより測定。

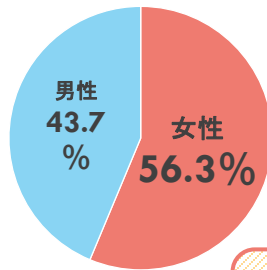
※ GPSデータを活用した屋外広告接触者数提供サービス「OOH-ATLAS」より(当社開発)  
 ※ 1メッシュ=50m × 50m範囲

- ・流動量・属性データ  
2024年2月上旬 出典元：OOH-ATLAS
- ・年代データ  
2023年8月 出典元：Agoop

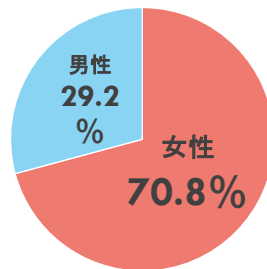
## 流動量



## 性別 (平日)

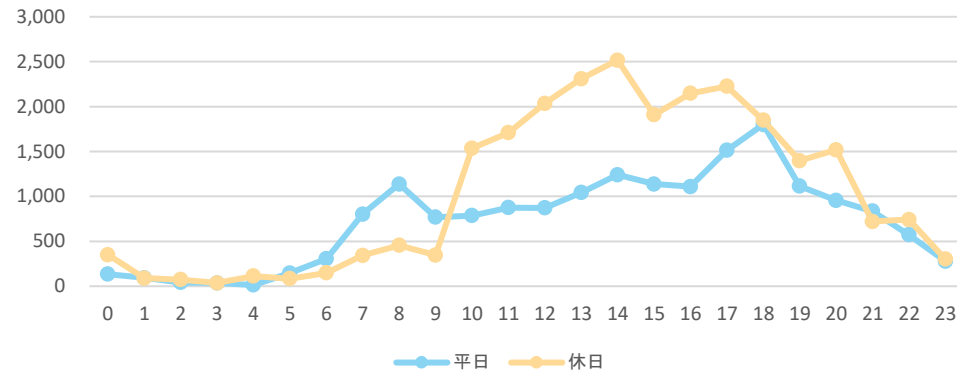


## 性別 (休日)

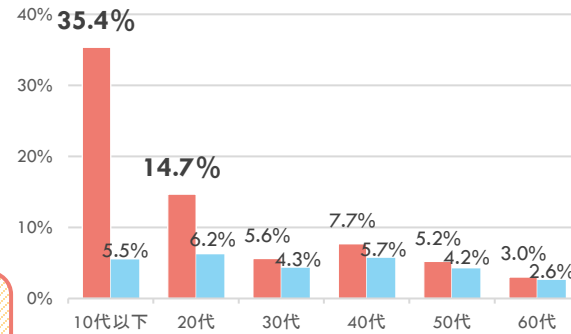


**女性の割合が半数以上**

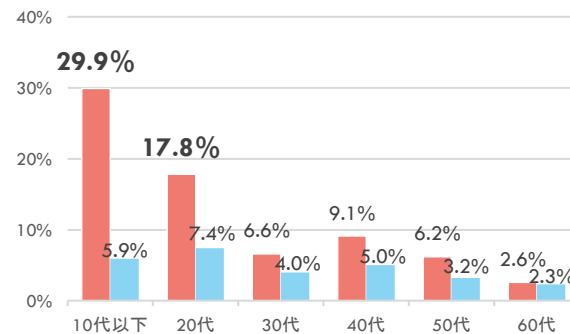
## 時間帯推移 (平均)



## 年代 (平日)



## 年代 (休日)



**10~20代女性の割合が半数以上**

## 新大久保＝韓国トレンドの最前線を体験できる 「女性が友達同士で行きたい街」

### 新大久保の「韓流ブーム」による変化

#### 2003年ごろ 第1次韓流ブーム

ドラマ:『冬のソナタ』

▶ 客層: 40～60代の中高年の女性

#### 2010年ごろ 第2次韓流ブーム

アーティスト: 「東方神起」「BIGBANG」「KARA」「少女時代」

▶ 客層: 10～20代の若年層の女性

#### 2017年ごろ 第3次韓流ブーム

スイーツ : 「パッピンス」「レインボーケーキ」  
その他 : プチプラコスメ、韓国ファッション

▶ 客層: 10～30代の若年層の女性

#### 2020年ごろ～現在 第4次韓流ブーム

ドラマ : 「愛の不時着」「梨泰院クラス」「イカゲーム」  
アーティスト : 「BTS」/韓国フォーマットアーティスト: 「NIZIU」「JO1」  
スイーツ : 「10円パン」「チーズハットグ」「トウカロン」

▶ 客層: 10代～50代の幅広い年齢層の女性

今や韓流好きに限らず、女性が友達同士で気兼ねなくショッピングや食べ歩きを楽しめる新しい街へと変化。

### 新大久保の街の様子 (撮影日: 2024年2月)



K-POPアイドルのグッズショップは、連日押し目当てにファンが集まる



韓国発祥のテイクアウトショップが多数あり、友達同士で食べ歩きが楽しめる



メインの大久保通りだけでなく、路地にも韓国グルメのお店が立ち並ぶ



コスメショップは、プチプラK-COSMEを目当てに若い女性が大賑わい