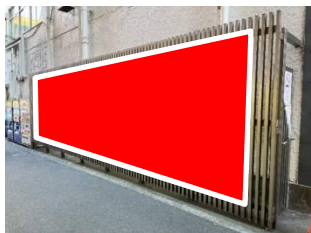
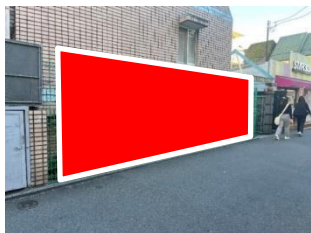


韓国ドラマ、K-POP好きを中心に女性が多く集まる「新大久保エリア」に、目線O O H「ストリートジャック」が登場！JR新大久保駅前交差点～大久保通り～イケメン通りの集中ジャックが可能です！



A. 秋山ビル



B. アーバンステージ大久保



C. 三軒屋ビル 南面



D. 三軒屋ビル 西面



E. 三軒屋ビル 東面



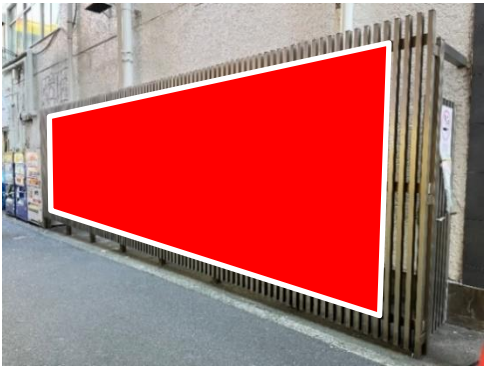
F. フォーラム新大久保



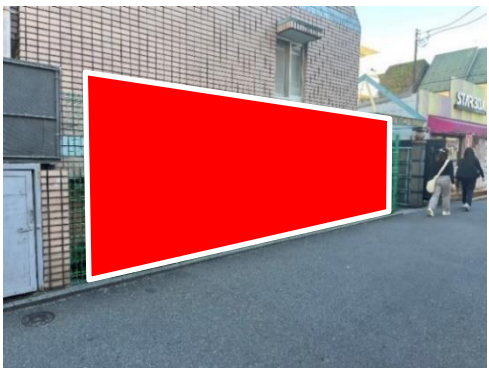
媒体名称	新大久保 ストリートジャック
媒体所在地	東京都新宿区百人町1丁目～大久保1丁目 周辺
広告料金 (税別)	<p>1週間：¥2,400,000- 2週間：¥3,800,000- 4週間：¥5,600,000-</p> <p>※広告料金にシート or ポスター製作費、取付・撤去費、屋外広告物許可申請費を含みます。</p>
サイズ	<p>①全面シートパターン：6面シート ※サイズ次頁参照 ②全面ポスターパターン： B1サイズポスター×80枚掲出+予備8枚=88枚 製作 ③ハイブリッドパターン： B1サイズポスター×52枚掲出+予備6枚=58枚 製作+ 3面シート</p>
仕様	<p>シート：インクジェット粘着シート 壁面直貼り ポスター：ユボ紙+ラミネート(マット) 両面テープ貼り</p>
開始日	毎週月曜日
申し込み	決定優先(仮押さえ不可)
入稿	2回校正：掲出開始日の4週間前、1回校正：掲出開始日の3週間前
備考	<p>・全面ポスターの場合、デザインは最低8種類ご用意ください。 ※掲出に関する注意をご確認ください。 ・ポスターが盗難にあった場合は、予備で対応させていただきますが、予備も足りなくなった場合の追加費用は、広告主のご負担となりますのであらかじめご了承ください。 ・天候不順等、自然現象の理由で取付施工ができず、掲出日数が減った場合は、1日：200,000円(税別) ずつ日割りによりご返金をさせていただきますが、振替掲出日はありませんので、あらかじめご了承ください。</p>

※ビルオーナーによるクライアント、デザインは審査があります。

① 全面シートパターン



A. 秋山ビル



B. アーバンステージ大久保



C. 三軒屋ビル 南面



D. 三軒屋ビル 西面



E. 三軒屋ビル 東面

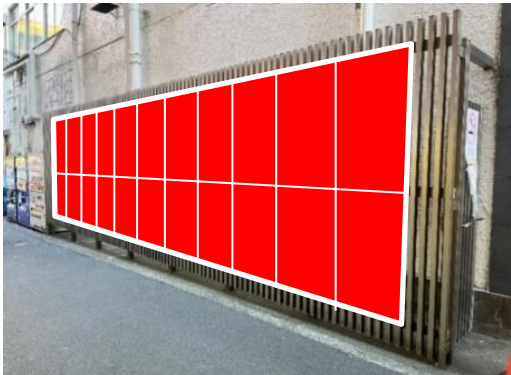


F. フォーラム新大久保

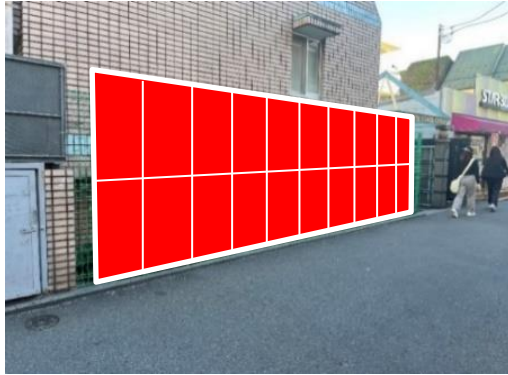
No.	掲出箇所名	住所	シート仕様サイズ
A	秋山ビル	東京都新宿区大久保1丁目15-15	H 2,060mm×W 8,008mm
B	アーバンステージ大久保	東京都新宿区大久保1丁目15-10	H 2,060mm×W 7,280mm
C	三軒屋ビル 南面	東京都新宿区百人町2丁目3-23	H 2,400mm×W 2,400mm
D	三軒屋ビル 西面	東京都新宿区百人町2丁目3-23	H 2,875mm×W 3,875mm
E	三軒屋ビル 東面	東京都新宿区百人町2丁目3-23	H 2,900mm×W 2,900mm
F	フォーラム新大久保ビル	東京都新宿区百人町1丁目7-16	H 2,000mm×W 5,000mm



② 全面ポスターパターン



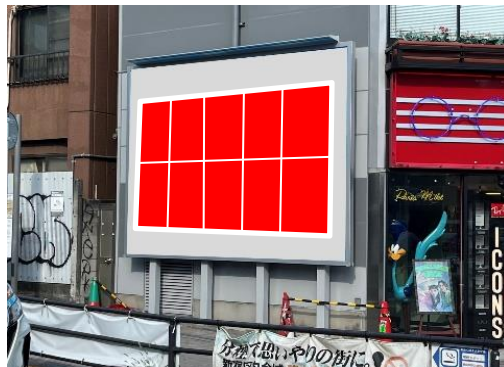
A. 秋山ビル



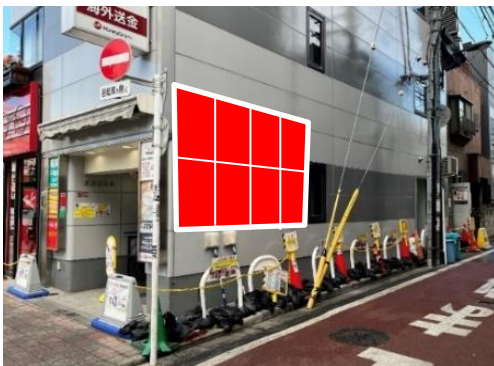
B. アーバンステージ大久保



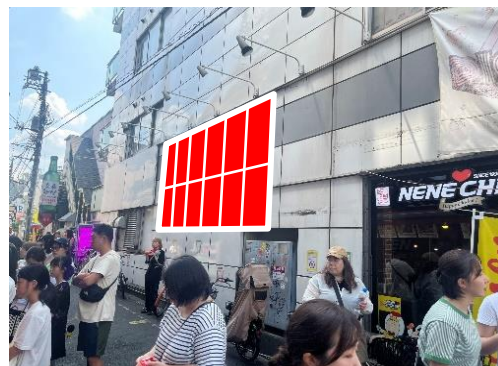
C. 三軒屋ビル 南面



D. 三軒屋ビル 西面



E. 三軒屋ビル 東面

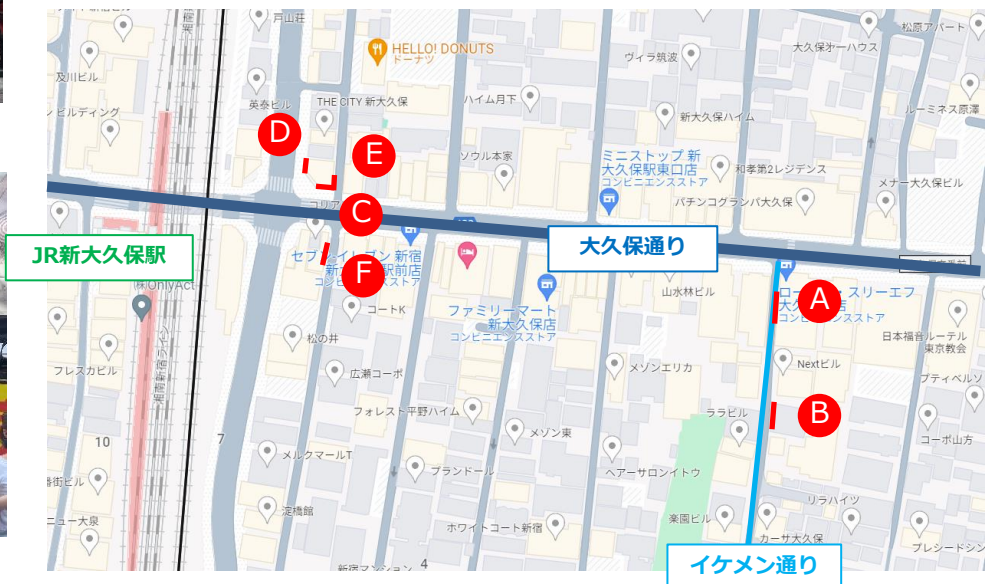


F. フォーラム新大久保

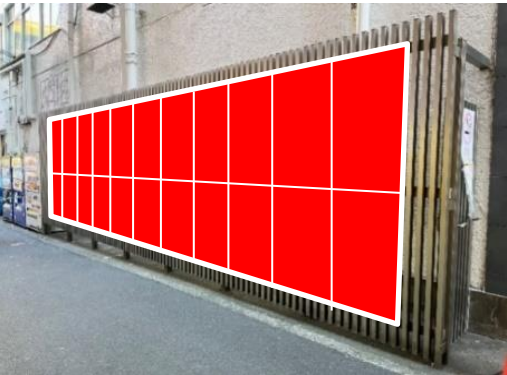
No.	掲出箇所名	住所	ポスター枚数
A	秋山ビル	東京都新宿区大久保1丁目15-15	22
B	アーバンステージ大久保	東京都新宿区大久保1丁目15-10	20
C	三軒屋ビル 南面	東京都新宿区百人町2丁目3-23	8
D	三軒屋ビル 西面	東京都新宿区百人町2丁目3-23	10
E	三軒屋ビル 東面	東京都新宿区百人町2丁目3-23	8
F	フォーラム新大久保ビル	東京都新宿区百人町1丁目7-16	12
ポスター合計			80

◆ポスターパターン時で掲出デザインの種類について
 東京都屋外広告物条例により、デザインの種類に以下の規制がありますのでご注意ください。

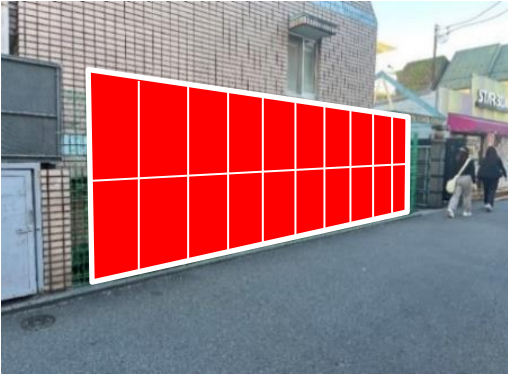
- ・自立型：A、B、Dは、2種類以上のデザインが必要です。
 ※隣に同じデザインの掲出はできませんので、2種類の場合は交互の掲出となります。
- ・壁面型：C、E、Fは、8種類以上のデザインが必要です。
 ※同じデザインを掲出する場合、間を5m以上離す必要があるため、実質8種類以上のデザインが必要です。



③ハイブリッドパターン



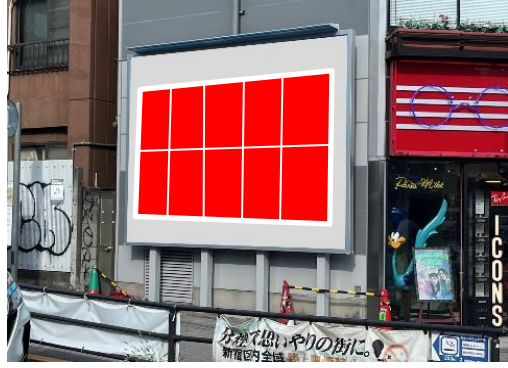
A. 秋山ビル



B. アーバンステージ大久保



C. 三軒屋ビル 南面



D. 三軒屋ビル 西面



E. 三軒屋ビル 東面

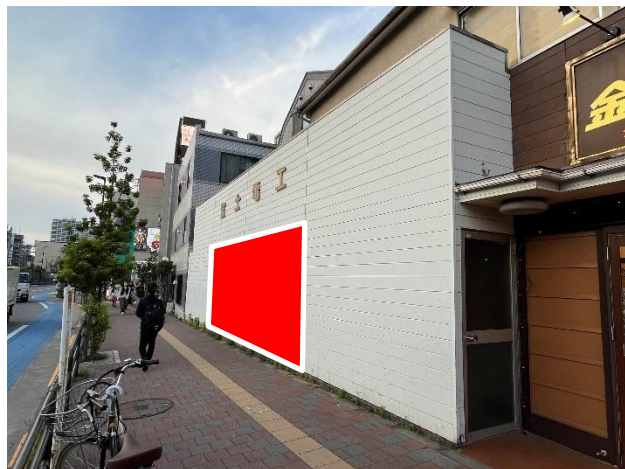


F. フォーラム新大久保

No.	掲出箇所名	住所	シートサイズ or ポスター枚数
A	秋山ビル	東京都新宿区大久保1丁目15-15	22
B	アーバンステージ大久保	東京都新宿区大久保1丁目15-10	20
C	三軒屋ビル 南面	東京都新宿区百人町2丁目3-23	H2,400mm×W2,400mm
D	三軒屋ビル 西面	東京都新宿区百人町2丁目3-23	10
E	三軒屋ビル 東面	東京都新宿区百人町2丁目3-23	H2,900mm×W2,900mm
F	フォーラム新大久保ビル	東京都新宿区百人町1丁目7-16	H2,000mm×W5,000mm
ポスター合計			52

◆ポスターパターン時で掲出デザインの種類について
 東京都屋外広告物条例により、デザインの種類に以下の規制があります
 ですのでご注意ください。
 ・自立型：A、B、Dは、2種類以上のデザインが必要です。
 ※隣に同じデザインの掲出はできませんので、2種類の場合は交互の掲
 出となります。





G. 富士電工

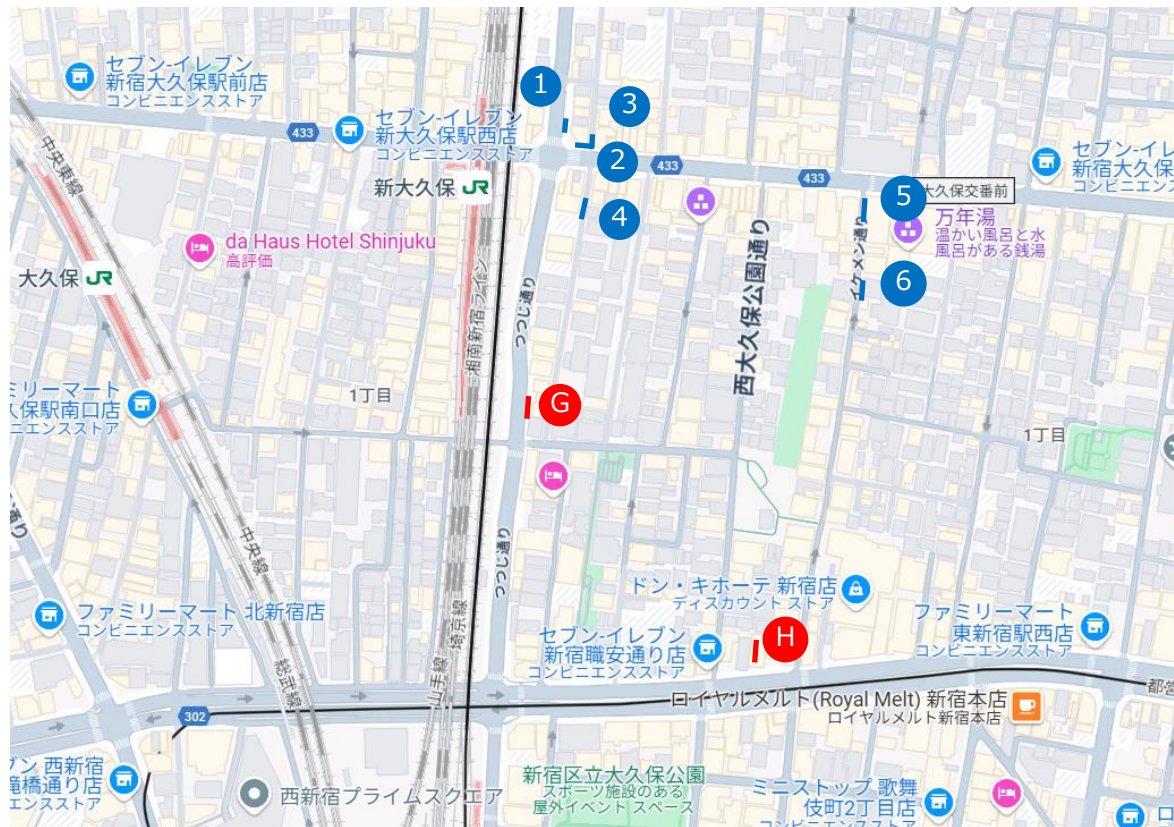
サイズ：H2,500mm×4,000mm
媒体料金：150,000円/1週間
製作施工費：400,000円



H. SHOW BOX

サイズ：H2,450mm×W2,450mm
媒体料金：150,000円/1週間
製作施工費：300,000円

更にオプションで追加掲出が可能です！



※SHOW BOXは、靖国通り沿いからは見えませんのであらかじめご了承ください。

計測地

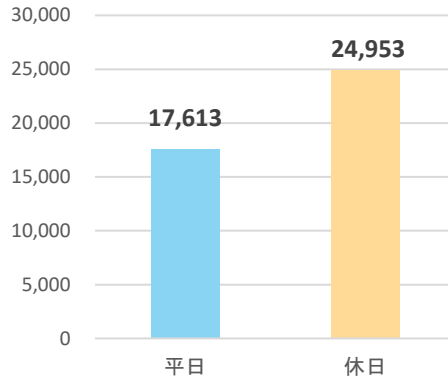


地図の □ のメッシュ内にある歩行者の数をスマートフォンのGPSデータにより測定。

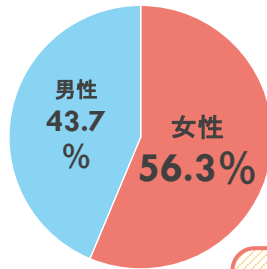
※ GPSデータを活用した屋外広告接触者数提供サービス「OOH-ATLAS」より(当社開発)
 ※ 1メッシュ=50m × 50m範囲

- ・流動量・属性データ
2024年2月上旬 出典元：OOH-ATLAS
- ・年代データ
2023年8月 出典元：Agoop

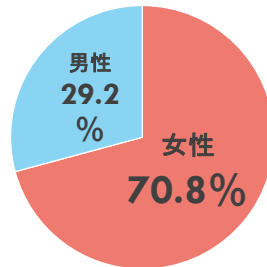
流動量



性別 (平日)

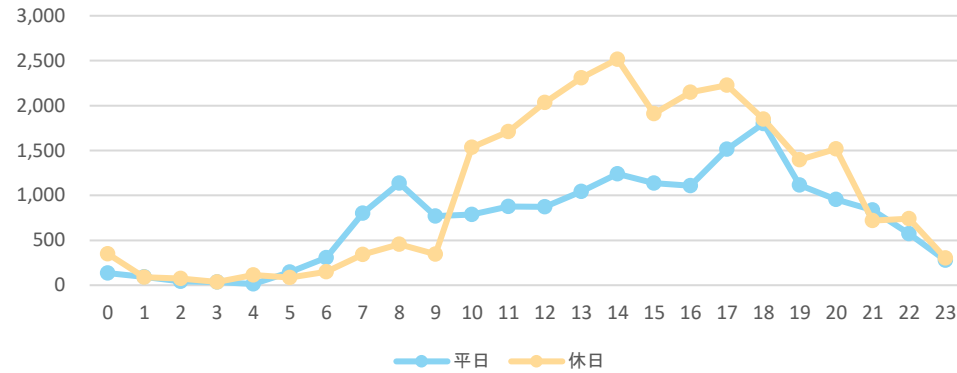


性別 (休日)

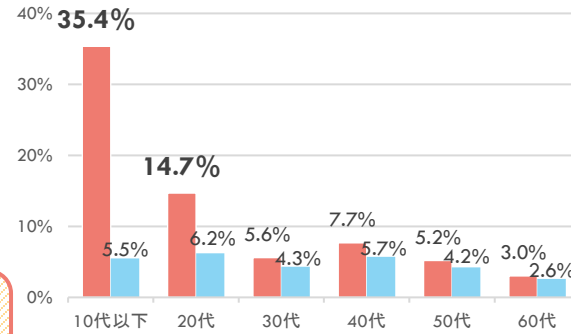


女性の割合が半数以上

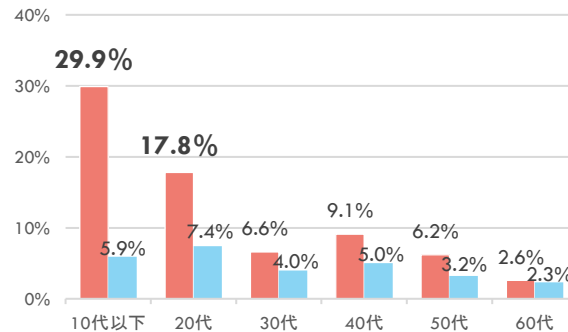
時間帯推移 (平均)



年代 (平日)



年代 (休日)



10~20代女性の割合が半数以上

新大久保＝韓国トレンドの最前線を体験できる 「女性が友達同士で行きたい街」

■新大久保の「韓流ブーム」による変化

2003年ごろ 第1次韓流ブーム

ドラマ:『冬のソナタ』

▶ 客層: 40～60代の中高年の女性

2010年ごろ 第2次韓流ブーム

アーティスト: 「東方神起」「BIGBANG」「KARA」「少女時代」

▶ 客層: 10～20代の若年層の女性

2017年ごろ 第3次韓流ブーム

スイーツ : 「パッピンス」「レインボーケーキ」
その他 : プチプラコスメ、韓国ファッション

▶ 客層: 10～30代の若年層の女性

2020年ごろ～現在 第4次韓流ブーム

ドラマ : 「愛の不時着」「梨泰院クラス」「イカゲーム」
アーティスト : 「BTS」/韓国フォーマットアーティスト: 「NIZIU」「JO1」
スイーツ : 「10円パン」「チーズハットグ」「トウカロン」

▶ 客層: 10代～50代の幅広い年齢層の女性

今や韓流好きに限らず、女性が友達同士で気兼ねなくショッピングや食べ歩きを楽しめる新しい街へと変化。

■新大久保の街の様子(撮影日:2024年2月)



K-POPアイドルのグッズショップは、連日押し目当てにファンが集まる



韓国発祥のテイクアウトショップが多数あり、友達同士で食べ歩きが楽しめる



メインの大久保通りだけでなく、路地にも韓国グルメのお店が立ち並ぶ



コスメショップは、プチプラK-COSMEを目当てに若い女性が大賑わい

お問い合わせ

OOH媒体に関するお問い合わせやご相談はこちらから
まずはお気軽にお問い合わせください。

[OOH Cmedia お問い合わせフォーム](#)

TEL. 03-6418-7707

営業時間：10:00 - 19:00（平日）